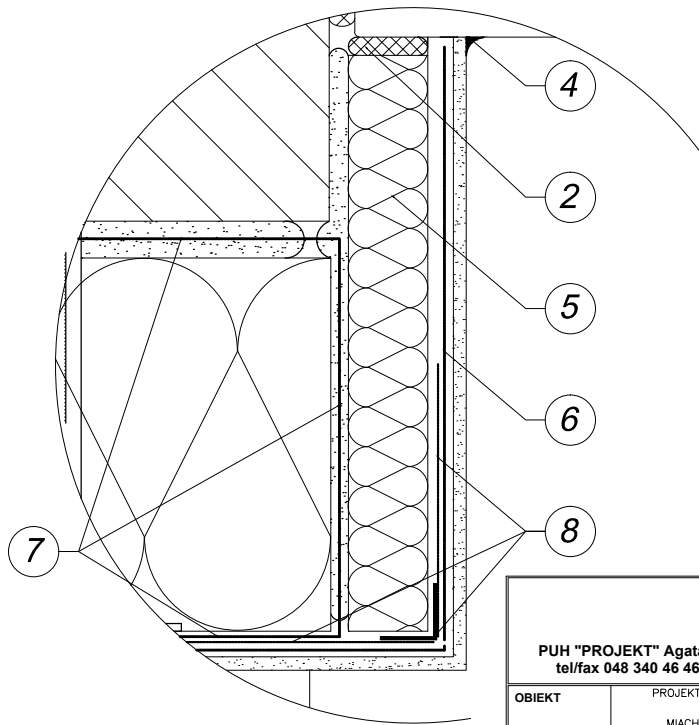
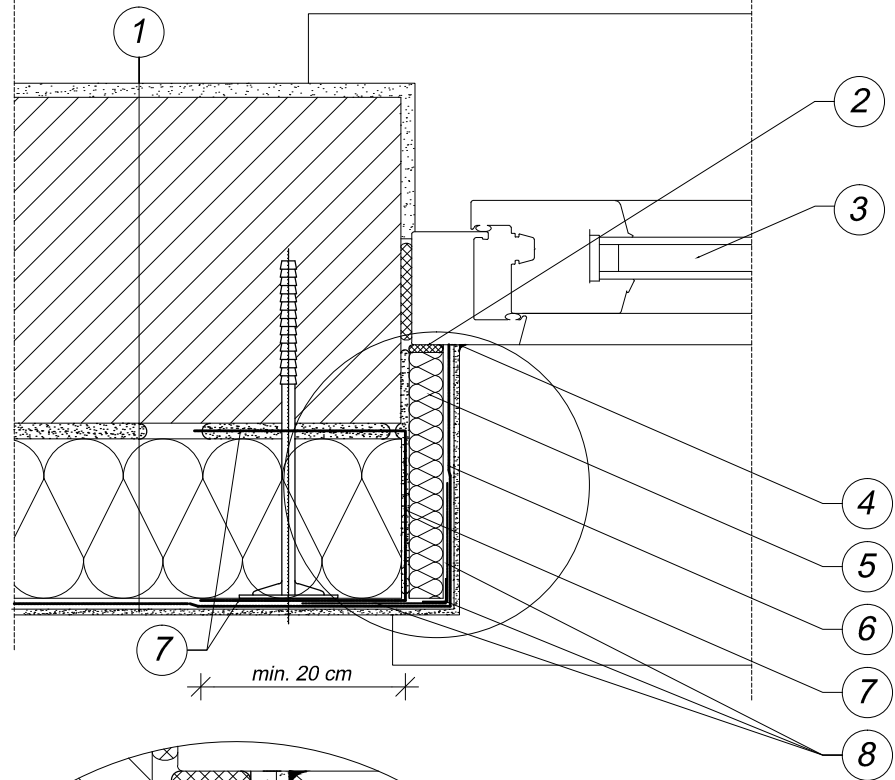
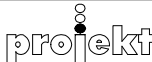


U ÔÒ ÒÁÛØPQ VÒÁÏÔÙŠPÒÁÏÒZÁÛÛØŠWÁÛZÛSÒPÞÒÛ



1. Ściana ocieplona
2. Pianka niskorozprężna lub taśma uszczelniająca
3. Okno cofnięte względem lica ściany
4. Kit trwale plastyczny
5. Wypełnienie uzupełniające z materiału termoizolacyjnego
6. Warstwa zaprawy klejowej z wtopioną siatką zbrojącą
7. Zawinięta uzupełniająca siatka zbrojąca zamykająca system
8. Profil narożnikowy z siatką

 PUH "PROJEKT" Agata Nowakowska , ul. Żeromskiego 31, 26-600 Radom tel/fax 048 340 46 46, www.n-projekt.com.pl, biuro@n-projekt.com.pl		
OBIEKT	PROJEKT BUDOWLANY TERMOMODERNIZACJI BUDYNKU OŚWIATY I NAUKI SZKOŁY PODSTAWOWEJ W MICHAŁOWICACH MICHAŁOWICE 4, 05-640 MICHAŁOWICE, GM. MOGIELNICA DZ.NR EV , DBRĘB , MÓGIELNICA, JEDEWID. MÓGIELNICA	
INWESTOR	SZKOŁA PODSTAWOWA W MICHAŁOWICACH MICHAŁOWICE 4, 05-640 MICHAŁOWICE	BRANŻA ARCH.
TREŚĆ OPRACOWANIA	Isięcże cofnięte ocieplone bez profilu przyokiennego	STADIUM PB
PROJEKTOWAŁ	mgr inż. arch. Marcin Nowakowski upr. nr MA/053/04 specjalność architektoniczna	DATA GRUDZIEŃ 2016
OPRACOWAŁ		SKALA 1:10
		NR RYS. 23