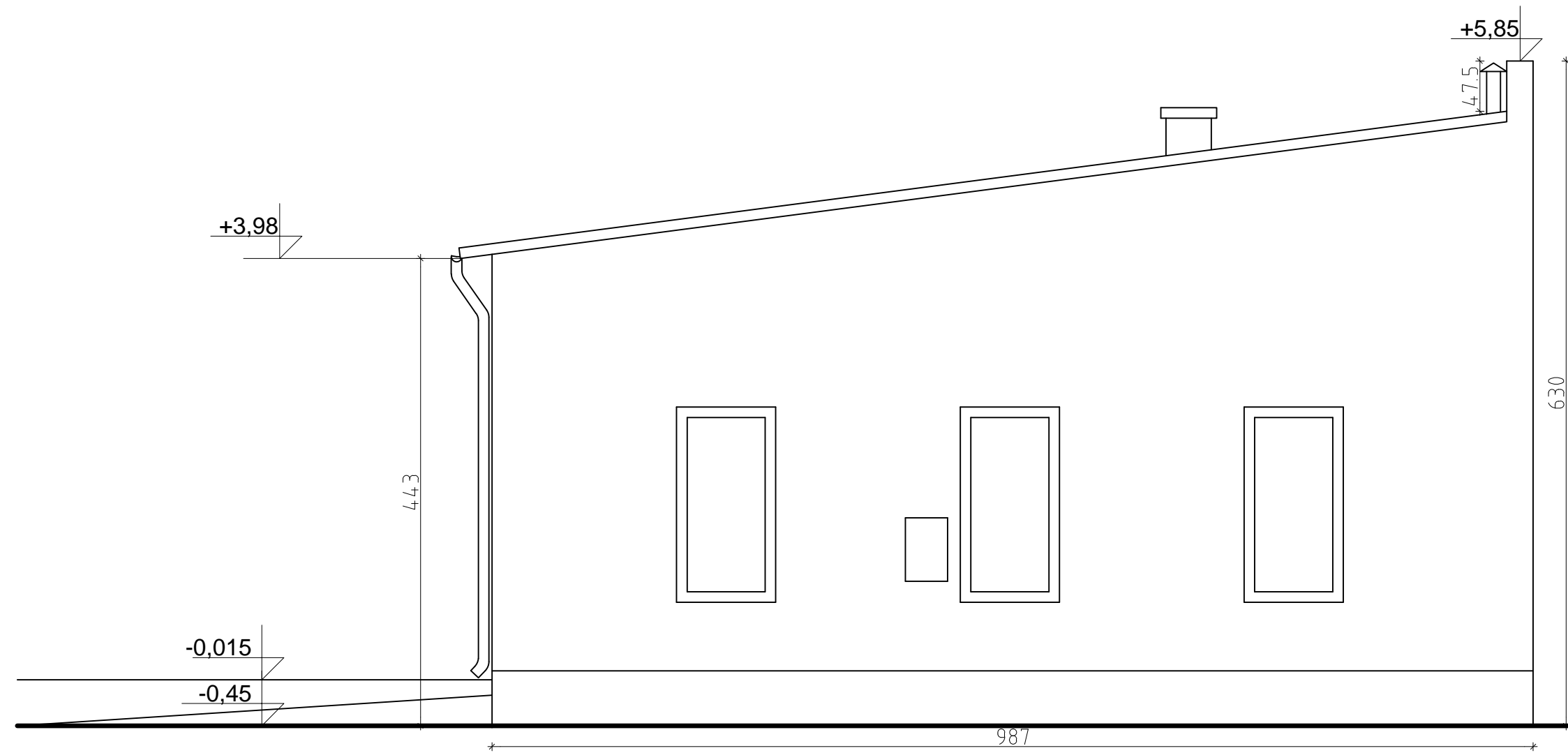



PROJEKT - ELEWACJA POŁUDNIOWO-ZACHODNIA



 PUH "PROJEKT" Agata Nowakowska, ul. Żeromskiego 31, 26-600 Radom tel/fax 048 340 46 46, www.n-projekt.com.pl, biuro@n-projekt.com.pl		
NAZWA INWESTYCJI	PROJEKT BUDOWLANY PRZEBUDOWY DACHU NA ŚWIETLICY WIEJSKIEJ W BUDYNKU OSP POPOWICE, NA DZIAŁCE NR EWID. 113/2 (ARK. 1, OBRĘB NR 0031- POPOWICE)	
INWESTOR	GMINA MOGIELNICA UL. RYNEK 1 05-640 MOGIELNICA	BRANŻA ARCH.
TREŚĆ OPRACOWANIA	PROJEKT - ELEWACJA POŁUDNIOWO-ZACHODNIA	STADIUM PB
PROJEKTOWAŁ	mgr inż. arch. MARCIN NOWAKOWSKI numer uprawnień: MA/053/04 specjalność: architektoniczna	DATA SIERPIEŃ 2014
SPRAWDZIŁ		SKALA 1:50
OPRACOWAŁ		NR RYS. 13