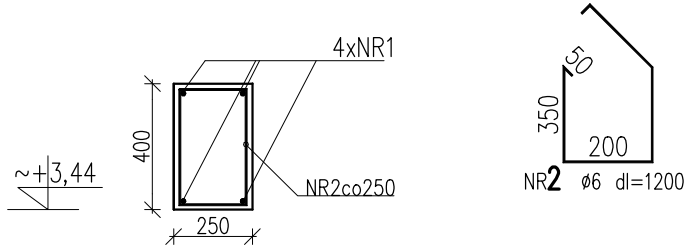
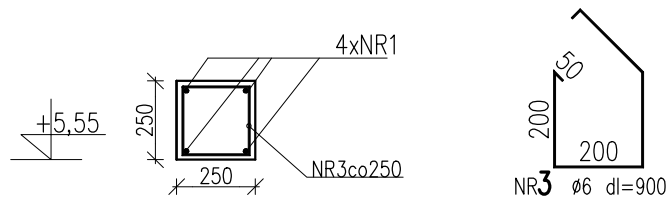


Wieniec W1



Wieniec W2



Ciężar stali:

Ø6 A0: 76kg


#12 AIIIIN: 333kg

UWAGA:

– Rozpatrywać z opisem technicznym.

Stal ØA0; #AIIIIN

Beton B25, C20/25

 PUH "PROJEKT" Agata Nowakowska, ul. Żeromskiego 31, 26-600 Radom tel/fax 048 340 46 46, www.n-projekt.com.pl, biuro@n-projekt.com.pl			
NAZWA INWESTYCJI	PROJEKT BUDOWLANY PRZEBUDOWY DACHU NA ŚWIETLICY WIEJSKIEJ W BUDYNKU OSP POPOWICE, NA DZIAŁCE NR EWID. 113/2 (ARK. 1, OBRĘB NR 0031- POPOWICE)		
INWESTOR	GMINA MOGIELNICA UL. RYNEK 1 05-640 MOGIELNICA		BRANŻA KONST.
TREŚĆ OPRACOWANIA	ROZPLANOWANIE ELEMENTÓW KONSTRUKCYJNYCH DACHU		STADIUM PB
PROJEKTOWAŁ	mgr inż. RADOSŁAW GURBA numer uprawnień: MAZ/0072/POOK/05		DATA LISTOPAD 2014
SPRAWDZIŁ	mgr inż. JACEK WICHEREK numer uprawnień: BUA-III-8386/144/89		SKALA 1:25
ASYSTENT PROJ.	mgr inż. KAROLINA SOBCZAK		NR RYS. 3