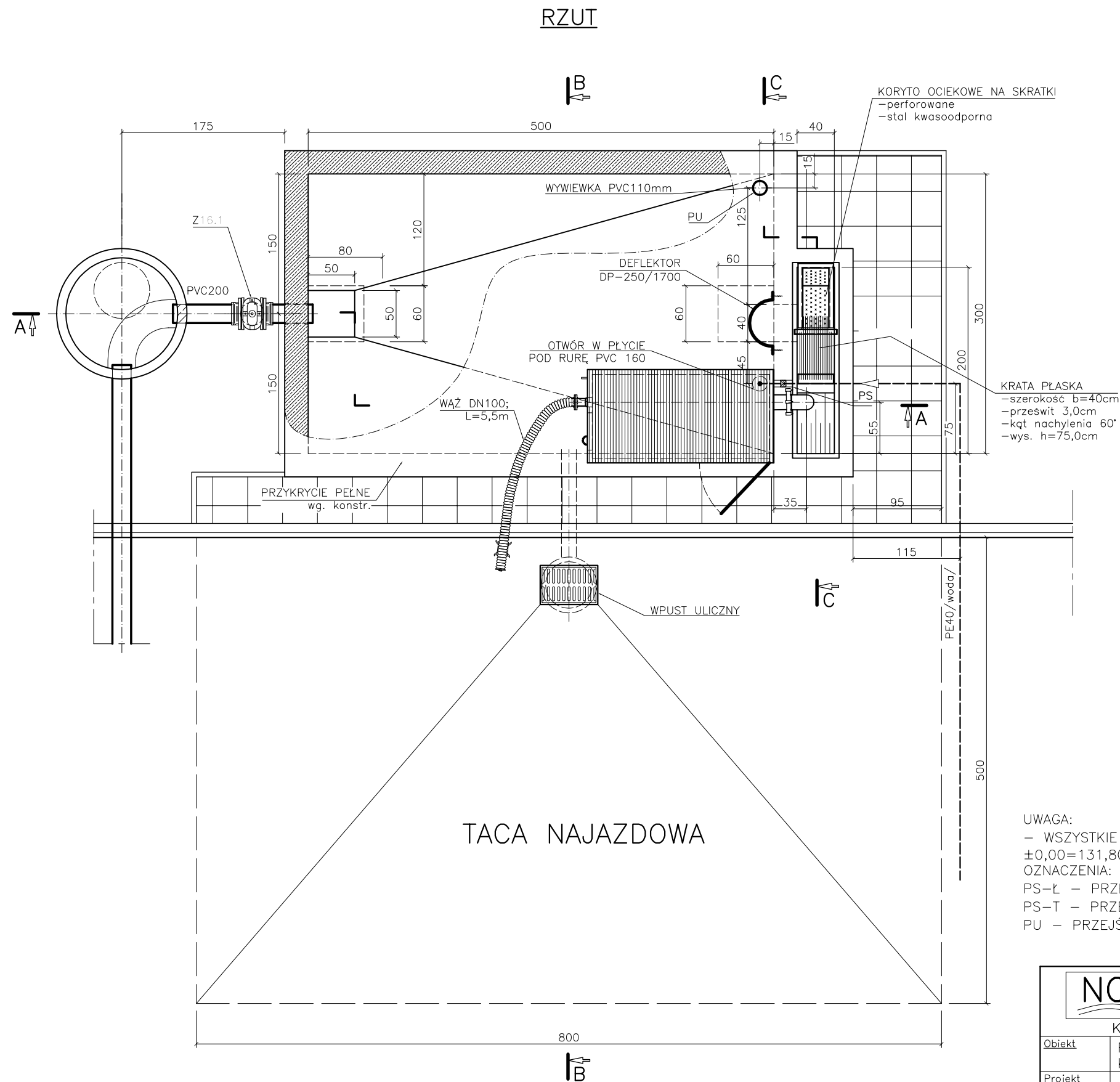


STANOWISKO ZLEWCZE  
ŚCIEKÓW KOMUNALNYCH  
OB.16 – RZUT  
SKALA 1:50



UWAGA:  
- WSZYSTKIE ELEMENTY ZE STALI WYKONAĆ ZE STALI KWASOODPORNEJ  
±0,00=131,80m.n.p.m. – PŁYTA GÓRNA  
OZNACZENIA:  
PS-Ł – PRZEJŚCIE SZCZELNE ŁAŃCUCHOWE  
PS-T – PRZEJŚCIE SZCZELNE TULEJOWE /np. PipeLife –wg proj.konstr./  
PU – PRZEJŚCIE USZCZELNIANE /wg proj.konstr./

		Zakład		Nr rys.
		Projektowo – Usługowy		53
KIELCE		Ochrony Środowiska		Skala: 1:50
Obiekt	ROZBUDOWA I MODERNIZACJA OCZYSZCZALNI ŚCIEKÓW KOMUNALNYCH W MOGIELNICY			
Projekt	PROJEKT WYKONAWCZY – CZĘŚĆ TECHNOLOGICZNA			
Tytuł rys.	STANOWISKO ZLEWCZE ŚCIEKÓW KOMUNALNYCH RZUT			
Opracował	inż. WOJCIECH RADEK	Nr upr.	Data	Podpis
		–	10.2005	
Projektował	inż. STEFAN NOWAK	56/55/90	10.2005	
Sprawił	mgr inż. GRZEGORZ NOWAK	SWK/0051/PWOS/05	10.2005	