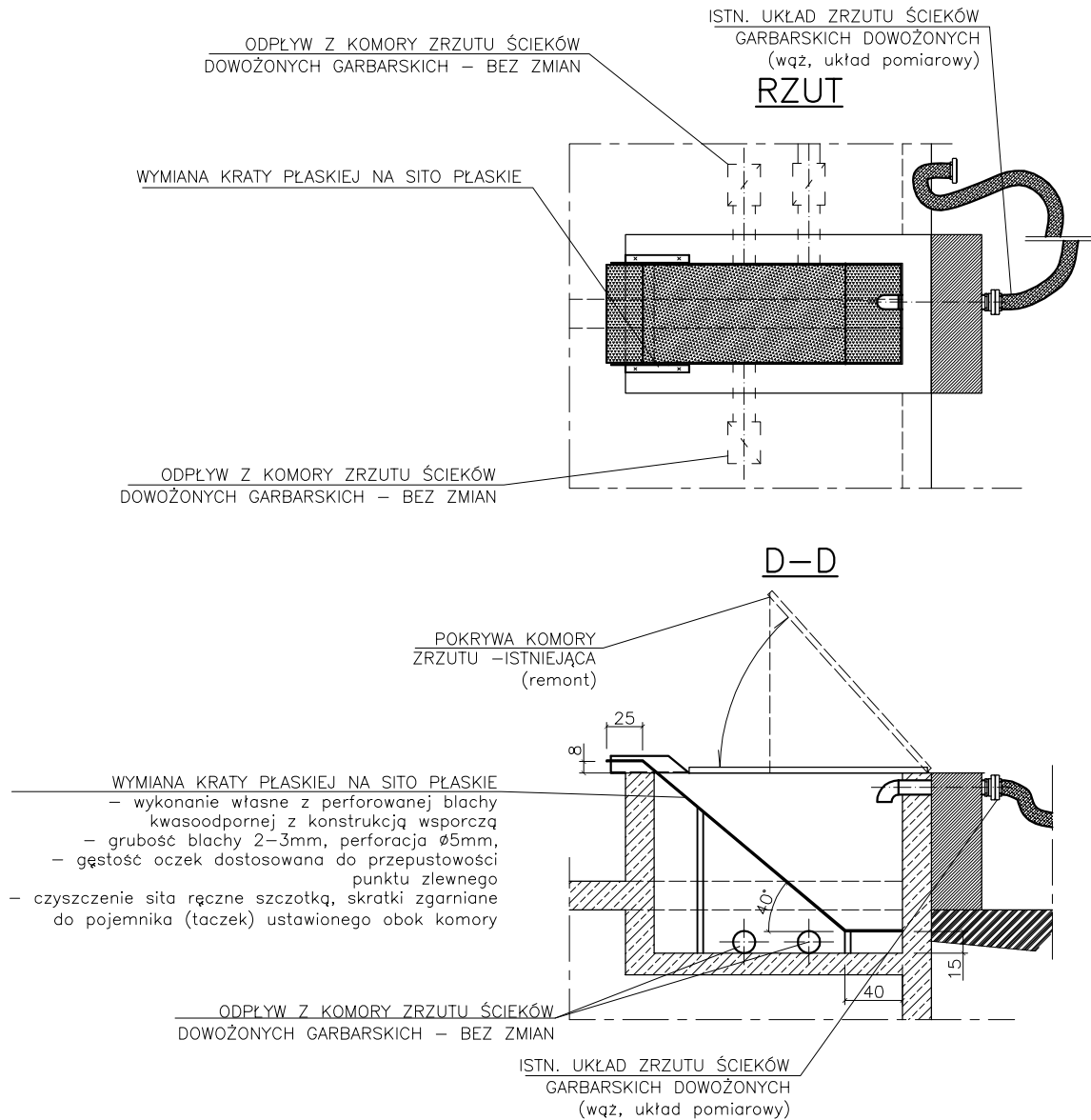


# STANOWISKO ZLEWCZE ŚCIEKÓW GARBARSKICH OB.14 KOMORA ZRZUTU SKALA 1:50



**UWAGA:**

- WSZYSTKIE ELEMENTY ZE STALI WYKONAĆ ZE STALI KWASOODPORNEJ ±0,00=130,15m.n.p.m. - DNO REAKTORA I\* /OB.4/

**OZNACZENIA:**

PS-Ł - PRZEJŚCIE SZCZELNE ŁAŃCUCHOWE

PS-T - PRZEJŚCIE SZCZELNE TULEJOWE /np.PipeLife -wg proj.konstr./

PU - PRZEJŚCIE USZCZELNIANE /wg proj.konstr./

<b>NOSAN</b> KIELCE		Zakład Projektowo - Usługowy Ochrony Środowiska		Nr. rys. <b>48</b>
				Skala: 1:50
Obiekt	ROZBUDOWA I MODERNIZACJA OCZYSZCZALNI ŚCIEKÓW KOMUNALNYCH W MOGIELNICY			
Projekt	PROJEKT WYKONAWCZY - CZĘŚĆ TECHNOLOGICZNA			
Tytuł rys.	STANOWISKO ZLEWCZE ŚCIEKÓW GARBARSKICH - OB.14 KOMORA ZRZUTU. RZUT I PRZEKRÓJ D-D			
Opracował	inż. WOJCIECH RADEK	Nr. upr. -	Data 08.2005	Podpis
Projektował	inż. STEFAN NOWAK	56/55/90	08.2005	
Sprawdził	mgr inż. GRZEGORZ NOWAK	SWK/0051 /PWOS/05	08.2005	