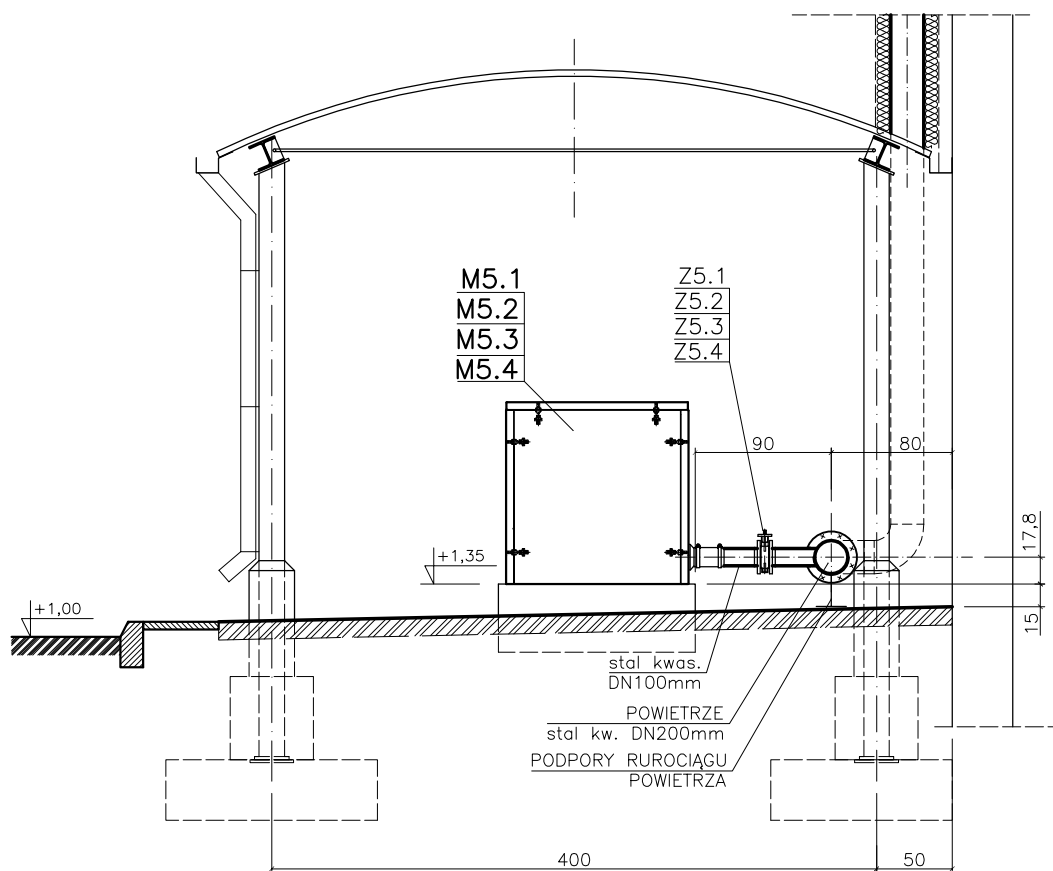



REAKTOR BIOLOGICZNY I° –OB.4
 STACJA DMUCHAW I° –OB.5
 PRZEKRÓJ G–G
 SKALA 1:50

PRZEKRÓJ G–G



 KIELCE	Zakład Projektowo – Usługowy Ochrony Środowiska			Nr rys. 22
				Skala: 1:50
Obiekt	ROZBUDOWA I MODERNIZACJA OCZYSZCZALNI ŚCIEKÓW KOMUNALNYCH W MOGIELNICY			
Projekt	PROJEKT WYKONAWCZY – CZĘŚĆ TECHNOLOGICZNA			
Tytuł rys.	REAKTOR BIOLOGICZNY I° –OB.4 ST. DMUCHAW I° –OB5 PRZEKRÓJ G–G			
Opracował	inż. WOJCIECH RADEK	Nr upr. –	Data 10.2005	Podpis
Projektował	inż. STEFAN NOWAK	56/55/90	10.2005	
Sprawdził	mgr inż. GRZEGORZ NOWAK	SWK/0051/PWOS/05	10.2005	