

POZ. 2.7, POZ. 2.8 PŁYTA STROPOWA MONOLITYCZNA

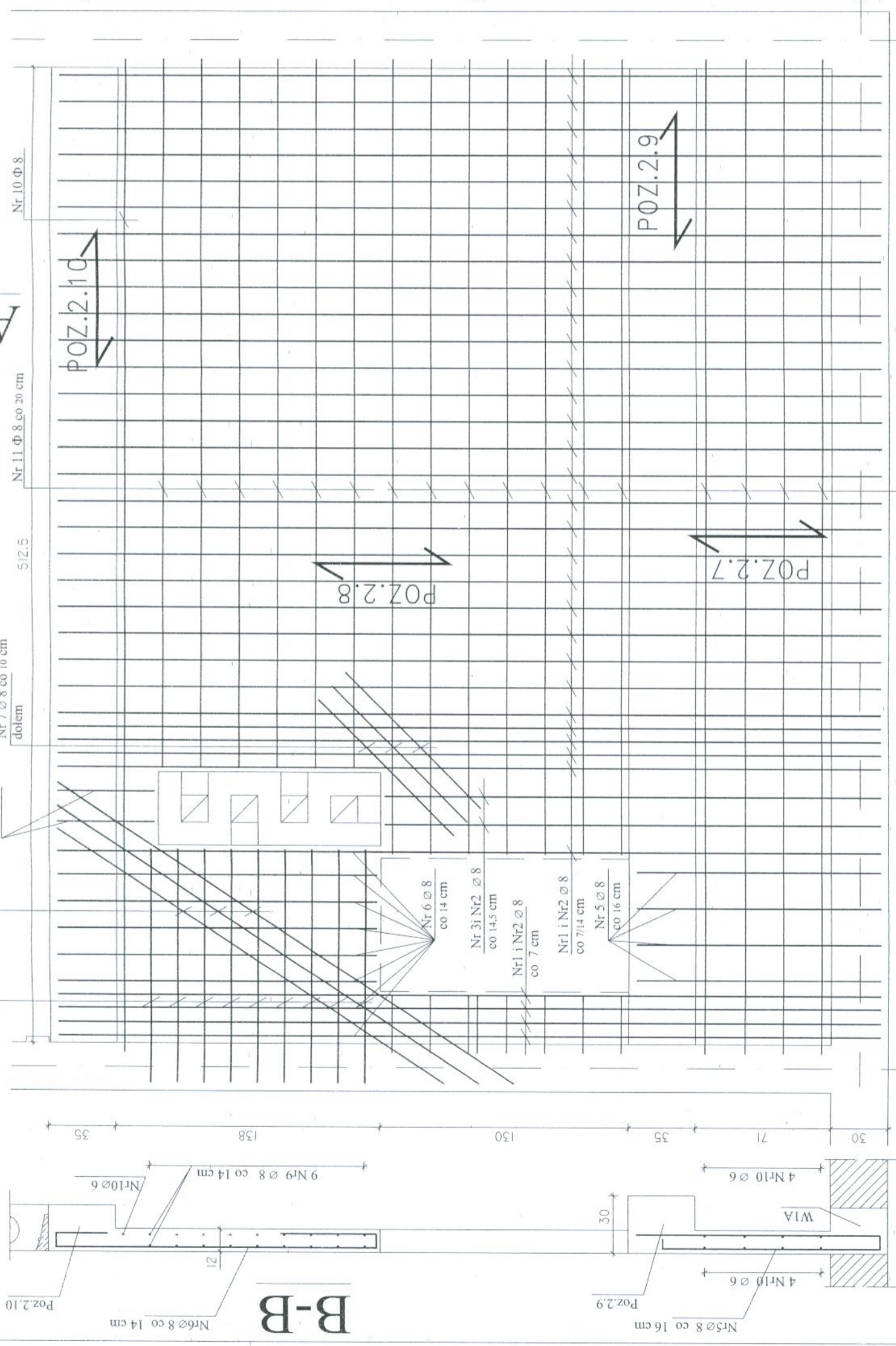
skala 1 : 25

Nr 8 \varnothing 8 co 10 cm góra
l = 242, 264, 286

Nr 9 \varnothing 8 co 14 cm

A

B

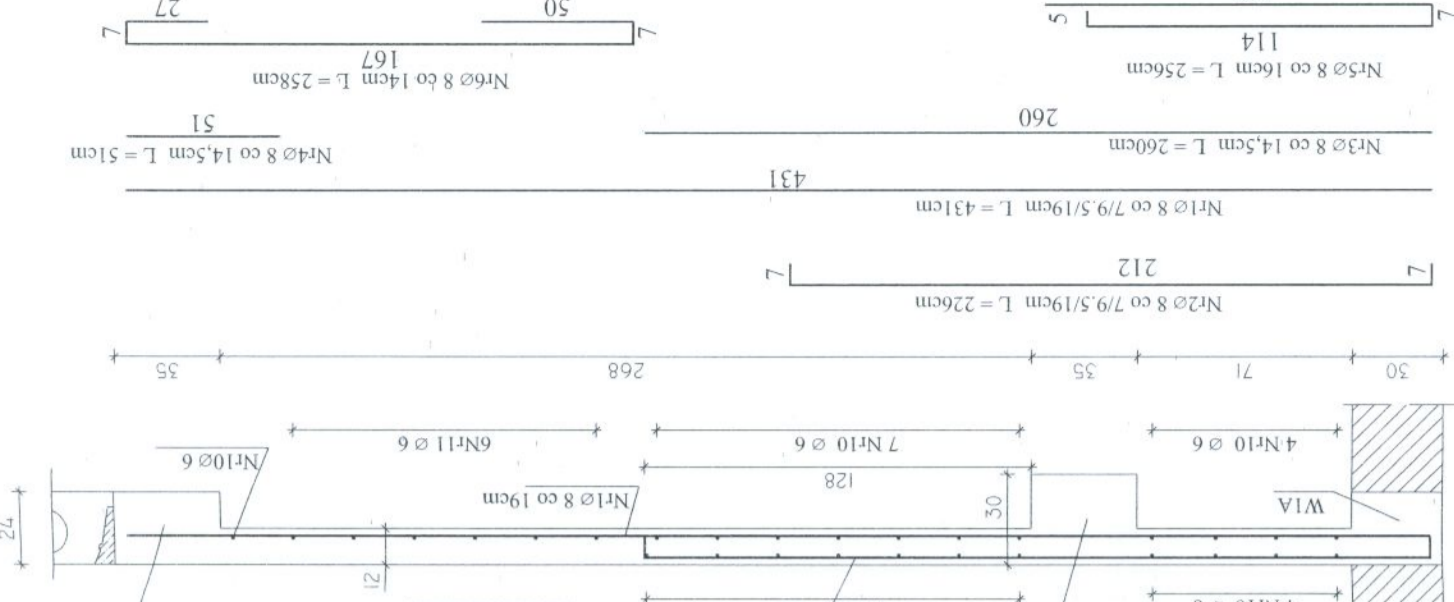
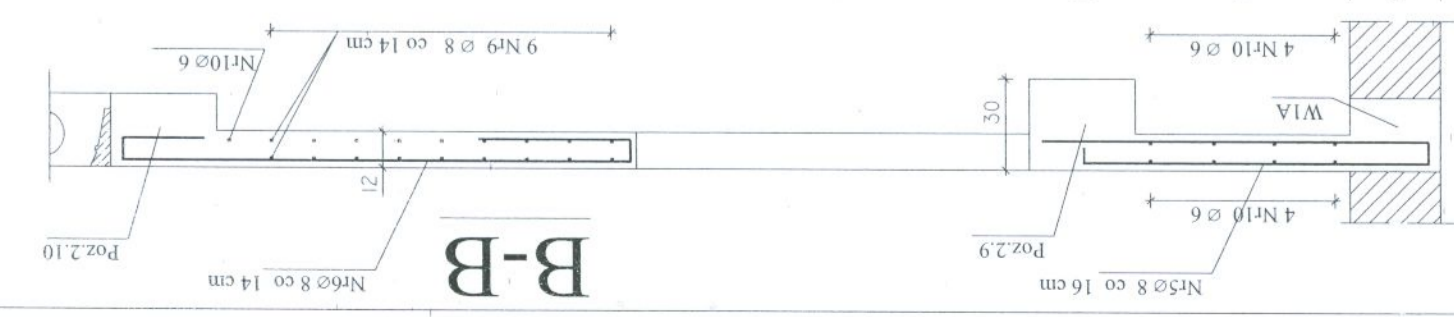


POZ. 2.10

POZ. 2.8

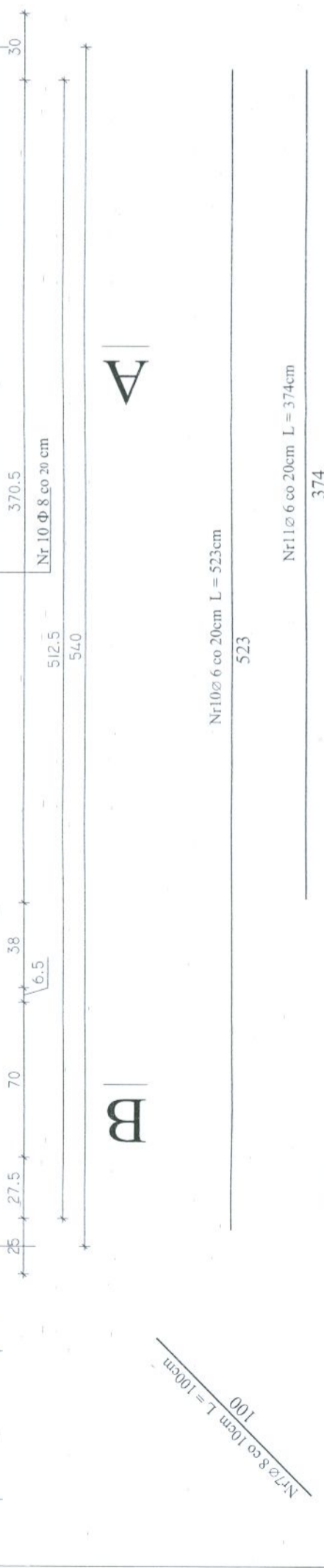
POZ. 2.9

POZ. 2.7



A

B



Nr 7 \varnothing 8 co 14 cm L = 204 cm
123



BETON B20 (C16/20)
STAL \varnothing St3SX

	BIURO PROJEKTÓW "PRO-DETAN" KIELCE UL. MAZURSKA 60	Nr rys. 33
	ZAKŁAD PROJEKTOWO-USŁUGOWY OCHRONY ŚRODOWISKA	Skala: 1 : 25
ZADANIE: ROZBUDOWA I MODERNIZACJA OCZYSZCZALNI ŚCIEKÓW KOMUNALNYCH W MOGIELNICY		
PROJEKT WYKONAWCZY Branża: KONSTRUKCJA		
TYTUŁ: BUDYNEK TECHNICZNO-SOCJALNY		
PŁYTA STROPOWA MONOLITYCZNA POZ. 2.7, POZ. 2.8		
Projektował: mgr inż. Małgorzata Grudzień	Nr. upr. KL 106/93	Data 09.2005
Opracował: mgr inż. Wojciech R. Król	Nr. upr.	Data 09.2005
Sprawdził: inż. Andrzej Grudzień	KL 230/90	Data 09.2005