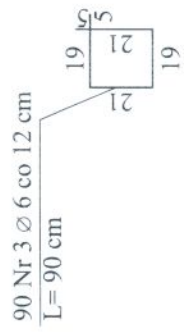
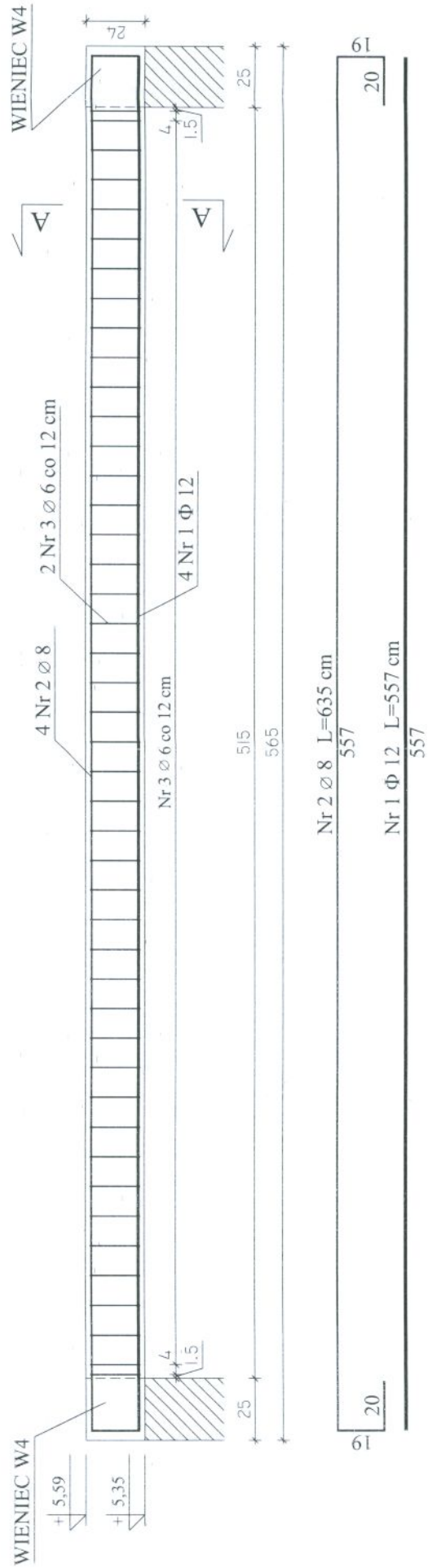
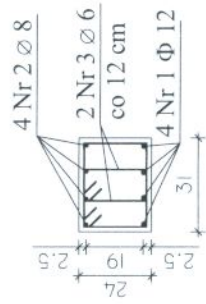


POZ. 2.1. ŻEBRO  
skala 1 : 25



BETON B20 (C16/20)  
STAL Φ 34GS  
Ø St3SX

PRZEKRÓJ A-A



PRZEKRÓJ A-A



	BIURO PROJEKTÓW "PRO-DETAN" KIELCE UL. MAZURSKA 60	Nr rys. <b>25</b>
	Zakład: ZAKŁAD PROJEKTOWO-USŁUGOWY OCHRONY ŚRODOWISKA Skala: <b>1 : 25</b>	
Zadanie: ROZBUDOWA I MODERNIZACJA OCZYSZCZALNI ŚCIEKÓW KOMUNALNYCH W MOGIELNICY		
Projekt: PROJEKT WYKONAWCZY		
Tytuł rys. BUDYNEK TECHNICZNO-SOCJALNY POZ. 2.1. ŻEBRO		
Branża: KONSTRUKCJA		
Projektował: mgr inż. Małgorzata Grudzień	Nr. univ. KL. 106/93	Data: 09.2005
Opracował: mgr inż. Wojciech R. Król		09.2005
Sprawdził: inż. Andrzej Grudzień	KL. 230/90	09.2005