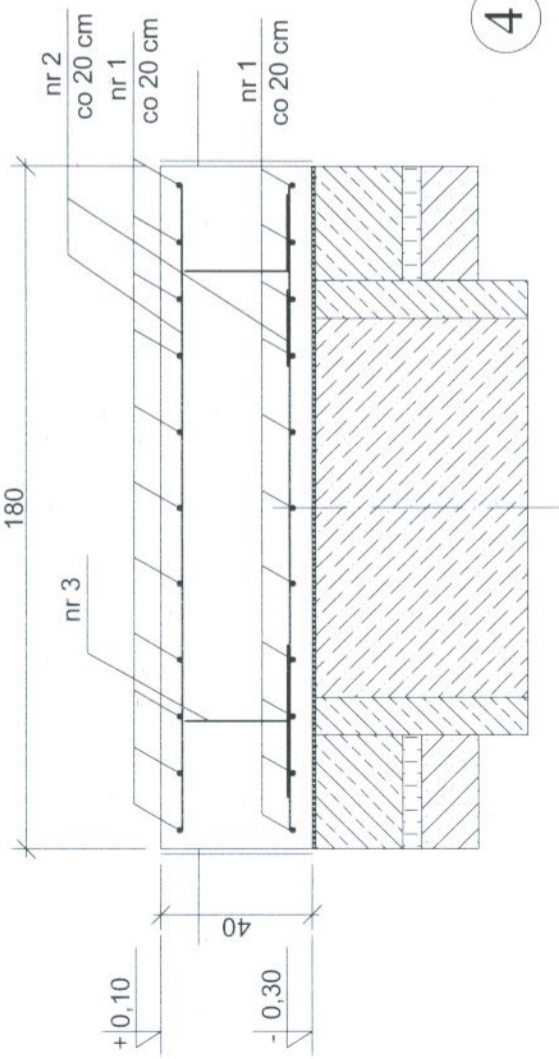


# FUNDAMENT POD STACJĘ POLIELEKTROLITU

Skala 1:20

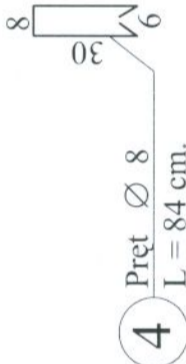
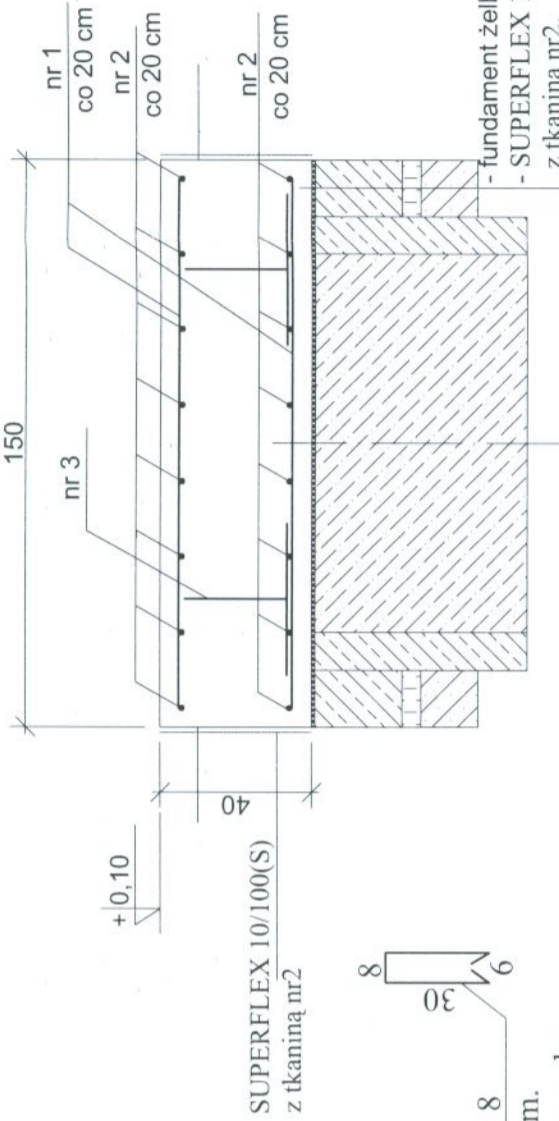
Przekrój A-A

nr 2  $\Phi 12$  co 20 cm L=170cm  
170



Przekrój B-B

nr 1  $\Phi 12$  co 20 cm L=140cm  
140



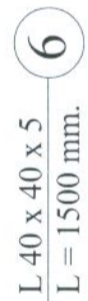
- fundament żelbetowy wys. 40 cm,
- SUPERFLEX 10/100(S) z tkaniną nr2,
- chudy beton B10 gr. 23cm,
- piasek stabilizowany cementem, w stosunku 100kg cementu na 1 m<sup>3</sup> piasku, gr. 5cm, Is=0.98,
- tłuczeń z piaskiem gr. 15cm,

## WYKAZ STALI PROFILOWEJ (St3SX)

NR	PROFIL	DŁUGOŚĆ (mm)	ILOŚĆ (szt.)	MASA JEDN. (kg./m)	MASA RAZEM (kg.)
4	Pręt $\Phi 8$	840	7	0,395	2,32
5	L 40 x 40 x 5	1800	1	2,97	5,35
6	L 40 x 40 x 5	1500	2	2,97	8,91
RAZEM (kg.)					16,58 kg.

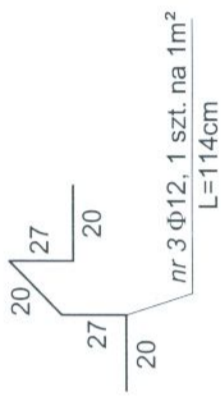
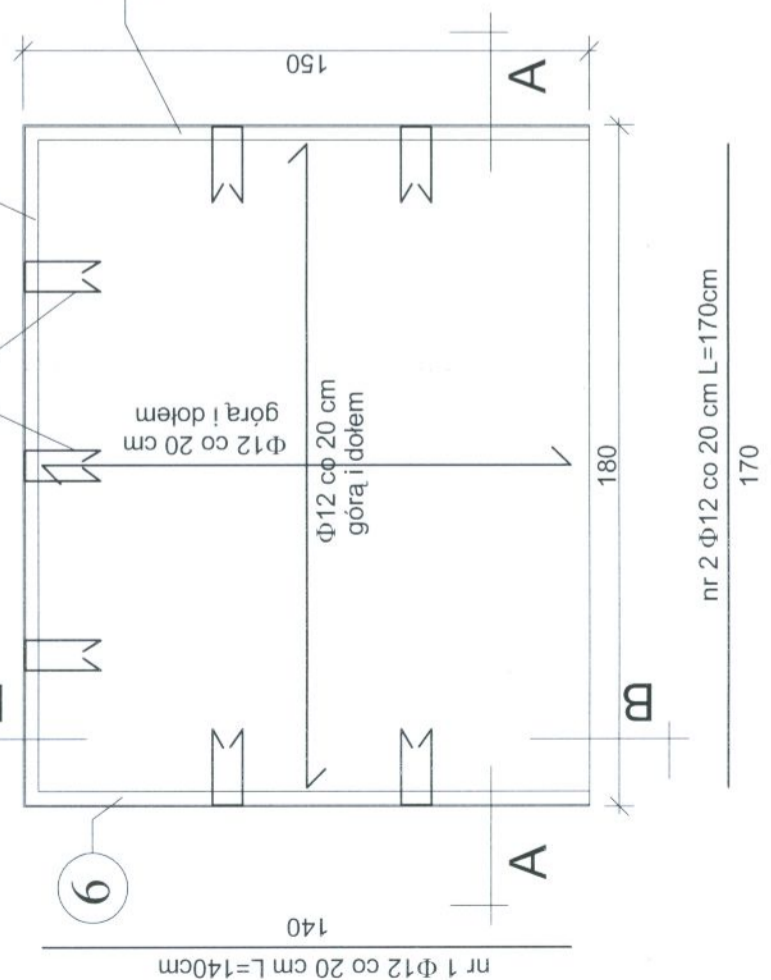
$\pm 0,00 = 131,70$   
**BETON B20 (C16/20)**  
**STAL  $\Phi$  A-III (34GS)**

UWAGA:  
 Od strony ściany fundament nie ma okucia.



## WYKAZ STALI

NR	$\Phi$	Długość [cm]	Sztuk [il.]	34GS $\Phi 12$ [m]
1	12	140	22	30,8
2	12	170	16	27,2
3	12	114	4	4,56
Długość całkowita [m]				62,56
Masa jednostkowa [kg/m]				0,888
Masa wg $\Phi$ [kg]				55,55
Masa stali razem [kg]				55,55



	BIURO PROJEKTÓW "PRO-DETAN" KIELCE UL. MAZURSKA 60	Nr.rys.	<b>14</b>
	ZAKŁAD PROJEKTOWO-USŁUGOWY OCHRONY ŚRODOWISKA	Skala:	<b>1 : 20</b>
Zadanie: ROZBUDOWA I MODERNIZACJA OCZYSZCZALNI ŚCIEKÓW KOMUNALNYCH W MOGIELNICY			
Projekt: PROJEKT WYKONAWCZY Branża: KONSTRUKCJA			
Tytuł rys.: BUDYNEK TECHNICZNO-SOCJALNY FUNDAMENT POD STACJĘ POLIELEKTROLITU			
Projektował:	mgr inż. Małgorzata Grudziń	Nr. urr.:	KL 106/93
Opracował:	mgr inż. Wojciech R. Król	Data:	09.2005
Sprawił:	inż. Andrzej Grudziń		09.2005