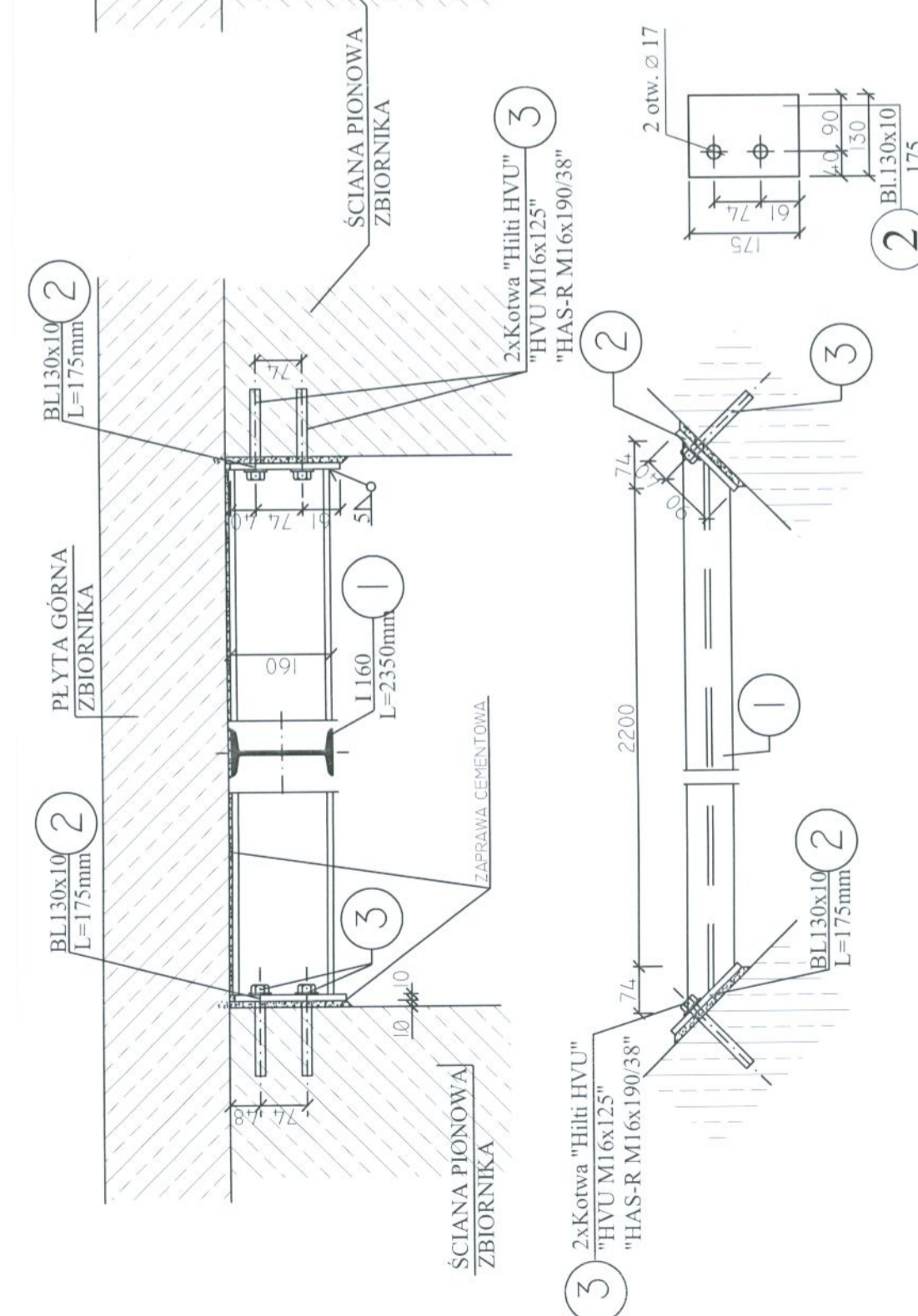


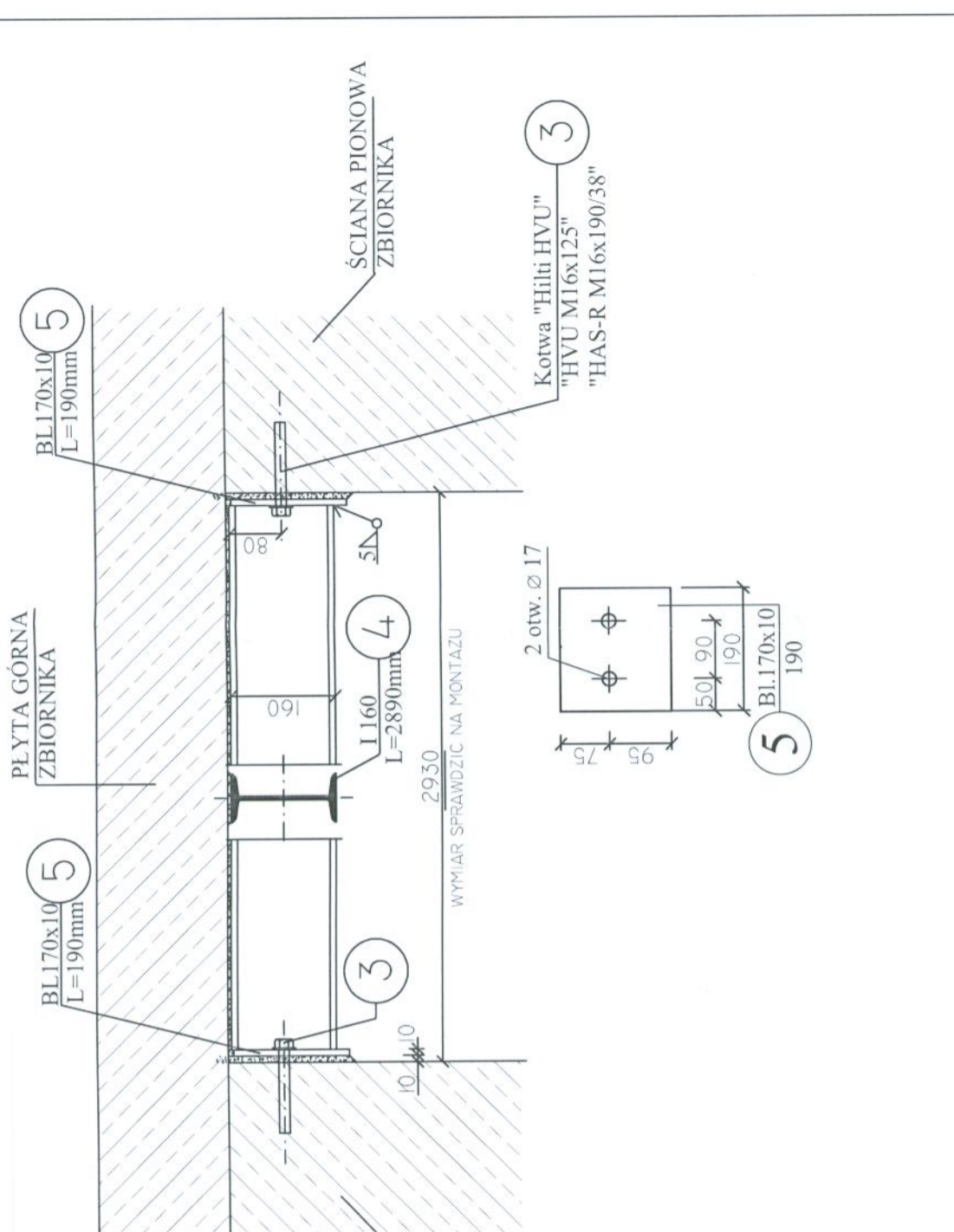
WYMIAN W-1 szt.2



WYKAZ STALI

Nr	Profil	Długość [mm]	Masa jedn. [kg/m]	Masa 1 szt [kg]	Sztuk	Masa razem [kg]
1	I 160	2350	17,90	42,07	2	84,14
2	∅130 x 10	175	10,20	1,79	4	7,14
3	Kotwa "Hilti HVU" "HVU M16x125" "HAS-R M16x190/38"	---	---	---	12	---
4	I 160	2890	17,90	51,73	1	51,73
5	∅170x10	190	13,30	2,53	2	5,05
MASA STALI OGÓLEM						148,06

WYMIAN W-2 szt.1



stal nierdzewnej 1.4301 (OH18N9)
spawanie podpór metodą "TIG"
w osłonie argonu

UWAGI:

- wszystkie nie oznaczone na rysunku spoiny spawalnicze, wykonywać na 0.7g elementu cieńszego
- usytuowanie podpór w.g rysunku nr 04-K-2

	ZAKŁAD PROJEKTOWO-USŁUGOWY Hauke Bosaka 9 tel./fax: (041) 361-15-38	Nr rys. 14-K-12
		Skala: 1 : 10
Obiekt: MODERNIZACJA I ROZBUDOWA OCZYSZCZALNI ŚCIEKÓW W MIEJSCOWOŚCI MORGIELNICA	Projekt: PROJEKT WYKONAWCZY	Branża: KONSTRUKCJA
Typ i rys.:	- ZBIORNIK ŚCIEKÓW DOWOŻONYCH - KONSTRUKCJA WZMOCNIENI PŁYTY GÓRNEJ W-1, W-2	
Opracował:	Nr umc.:	Data:
Projektował:	inż. Andrzej Grudzień	KL 230/90
Sprawił:	mgr inż. Małgorzata Grudzień	KL 106/93
		09.2005
		09.2005