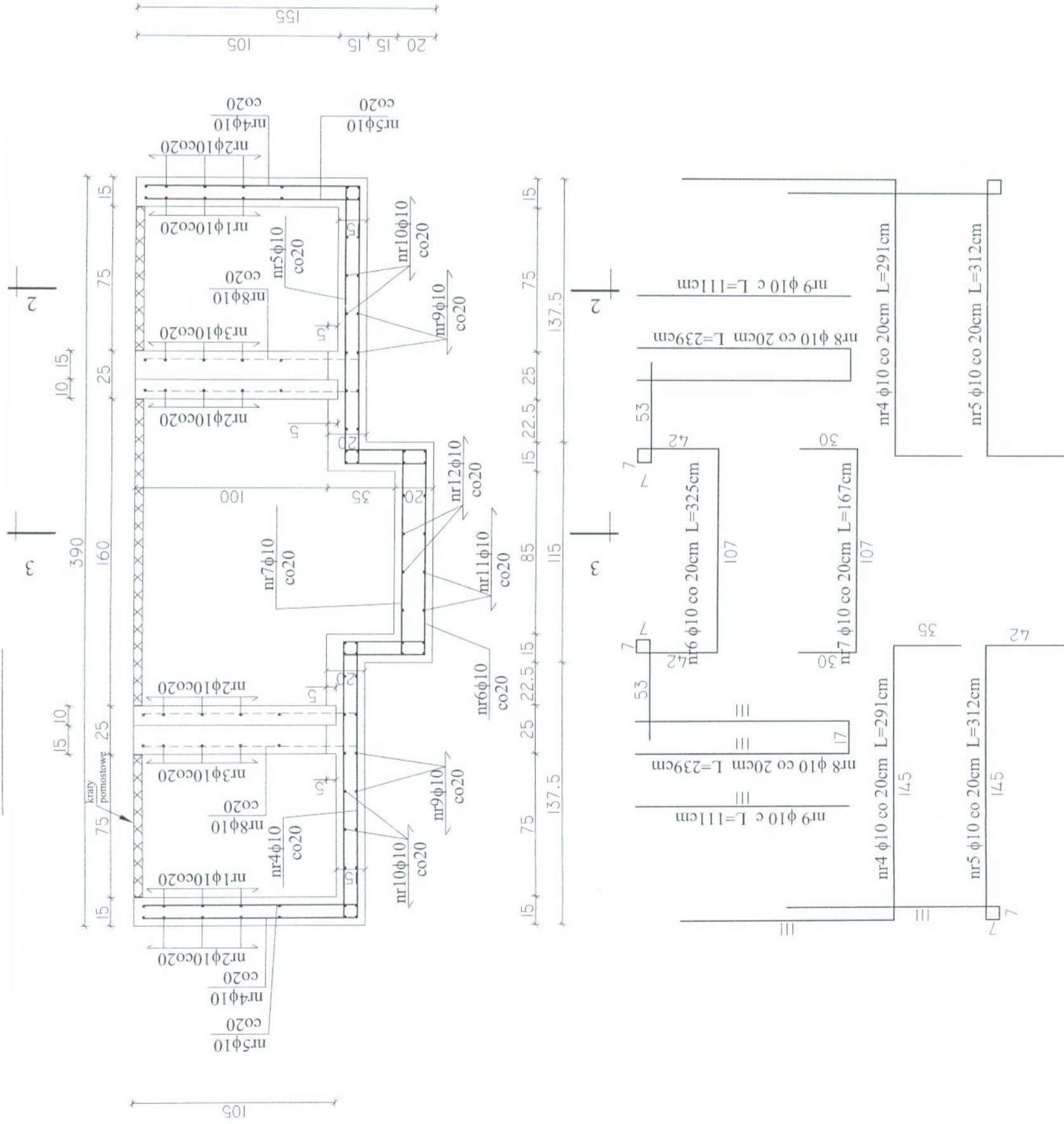


# KOMORA ROZDZIAŁU ŚCIEKÓW "KRS2" - PRZEKRÓJ I-1, KONSTRUKCJA ZBROJENIA Skala 1:25

PRZEKRÓJ I-1



**UWAGI :**

- W MIEJSCACH WYSTĘPOWANIA OTWORÓW PRĘTY ZBROJENIOWE PRZECINAĆ,
- OTWORY DOZBRAJAĆ WG WYTYCZNYCH ZAWARTYCH W PROJEKCIE, W DALSZEJ CZĘŚCI,
- OTULENIE PRĘTÓW ZBROJENIOWYCH 5cm,
- USYTUOWANIE OTWORÓW TECHNOLOGICZNYCH I OZNACZENIE PRZEJŚĆ SZCZELNYCH WG RYSUNKÓW SZALUNKOWYCH,

Projekt rozpatrywać razem z projektami elektrycznym i technologicznym  
 BETON B30 (C25/30), W10, F100  
 STAL A III N (RB500W)

	ZAKŁAD PROJEKTOWO-USŁUGOWY Hauke Bosaka 9 tel./fax: (041) 361-15-38		Nr rys. 10
			Skala: 1 : 25
OBIĘKT: ROZBUDOWA I MODERNIZACJA OCZYSZCZALNI ŚCIEKÓW KOMUNALNYCH W MOGIELNICY	PROJEKT WYKONAWCZY	Branża: KONSTRUKCJA	
Tytuł rys.: KOMORA ROZDZIAŁU ŚCIEKÓW "KRS2" - PRZEKRÓJ I-1, KONSTRUKCJA ZBROJENIA			
Opracował:	Nr. utr.:	Data:	Podpis:
Projektował: inż. Andrzej Grudziń	KL 230/90	09.2005	
Sprawdził: mgr inż. Małgorzata Grudziń	KL 106/93	09.2005	