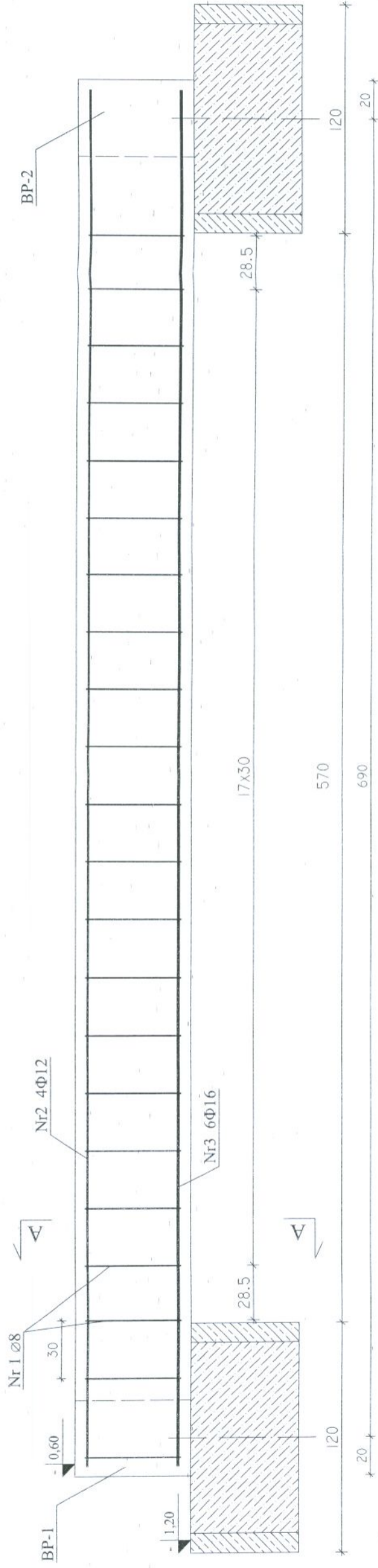


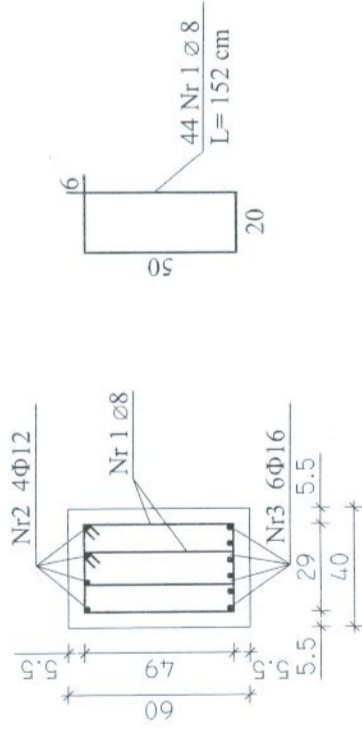
Poz.4.7.BELKA PODWALINOWA BP-7 skala 1 : 25  
wyk. 1 szt.



4 Nr2  $\Phi$  12 L = 720 cm  
720

6 Nr3  $\Phi$  16 L = 720 cm  
720

PRZEKRÓJ A-A



UWAGA:

Naroża połączenia belek dobroić wg.  
rys. NR11

BETON B25 (C20/25)  
STAL  $\Phi$  A-III (34GS)  
 $\Phi$  A-I (St3S)

$\pm 0,00 = 131,70$

	BIURO PROJEKTÓW "PRO-DETAN" KIELCE UL. MAZURSKA 60	Nr rys. <b>10</b>
		Skala: <b>1 : 25</b>
Zadanie:	ROZBUDOWA I MODERNIZACJA Oczyszczalni Ścieków KOMUNALNYCH W MOGIELNICY	
Projekt:	PROJEKT WYKONAWCZY	Branża: KONSTRUKCJA
Tytuł rys.:	BUDYNEK TECHNICZNO-SOCJALNY	
	Poz.4.7.BELKA PODWALINOWA BP-7	
Projektował:	mgr inż. Małgorzata Grudzień	Nr upr. KL 106/93
Opracował:	mgr inż. Wojciech R. Król	Data 09.2005
Sprawił:	inż. Andrzej Grudzień	09.2005