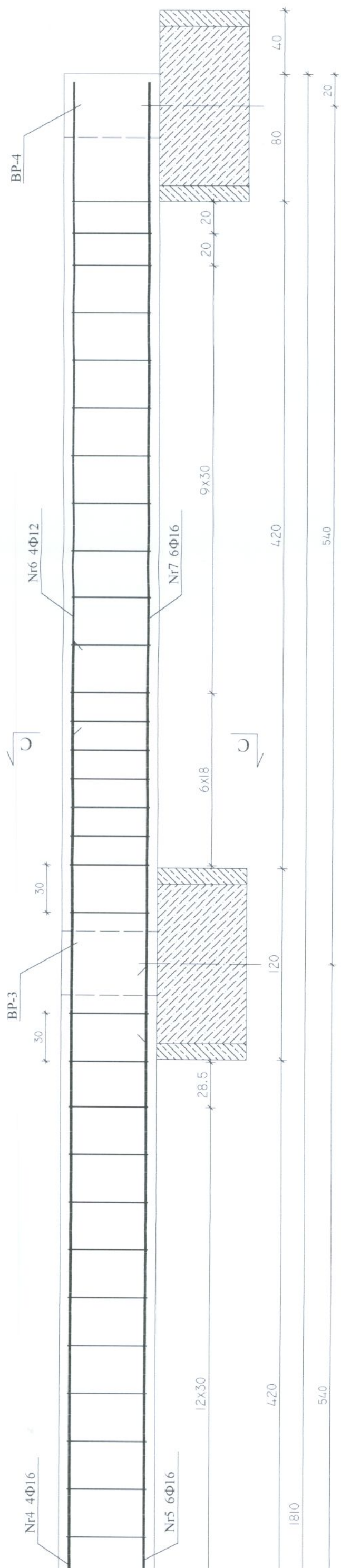


Z.4.5.BELKA PODWALINOWA BP-5 skala 1 : 25
wyk. 2 szt.



4 Nr4 Φ 16 L = 993 cm
993

4 Nr6 Φ 12 L = 413 cm
413

6 Nr5 Φ 16 L = 568 cm
568

6 Nr7 Φ 16 L = 605 cm
605

Nr 1 Φ 8
152 cm

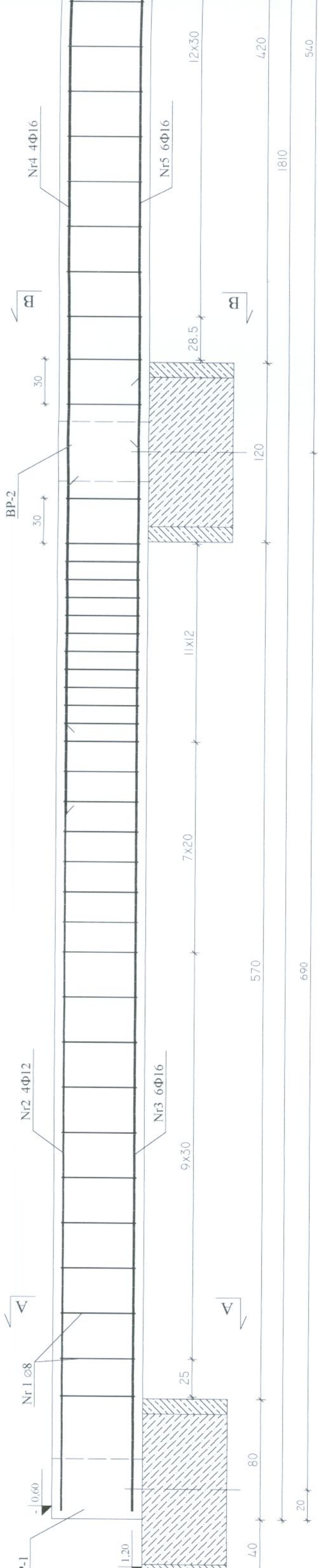
UWAGA:
Naroża połączenia belek dobroić wg.
rys. NR11

$\pm 0,00 = 131,70$

BETON B25 (C20/25)
STAL Φ A-III (34GS)
 \emptyset A-I (St3S)

	BIURO PROJEKTÓW "PRO-DETAN" KIELCE UL. MAZURSKA 60	Nr rys. 8
	ZAKŁAD PROJEKTOWO-USŁUGOWY OCHRONY ŚRODOWISKA	Skala 1 : 25
Zadanie ROZBUDOWA I MODERNIZACJA OCZYSZCZALNI ŚCIEKÓW KOMUNALNYCH W MOGIELNICY	Branża KONSTRUKCJA	
Projekt. TYTUŁ RYS.	BUDYNEK TECHNICZNO-SOCJALNY Poz. 4.5 BELKA PODWALINOWA BP-5	
Projektował mgr inż. Małgorzata Grudzień	Nr upr. KL 106/93	Data 09.2005
Opracował mgr inż. Wojciech R. Król		09.2005
Sprawdził inż. Andrzej Grudzień	KL 230/90	09.2005

Poz.4.5.BELKA PODWA
wyk.



4 Nr2 $\Phi 12$ L = 523 cm
523

64

4 Nr4 $\Phi 16$ L = 993 cm
993

6 Nr3 $\Phi 16$ L = 755 cm
755

64

6 Nr5 $\Phi 16$ L = 568 cm
568

