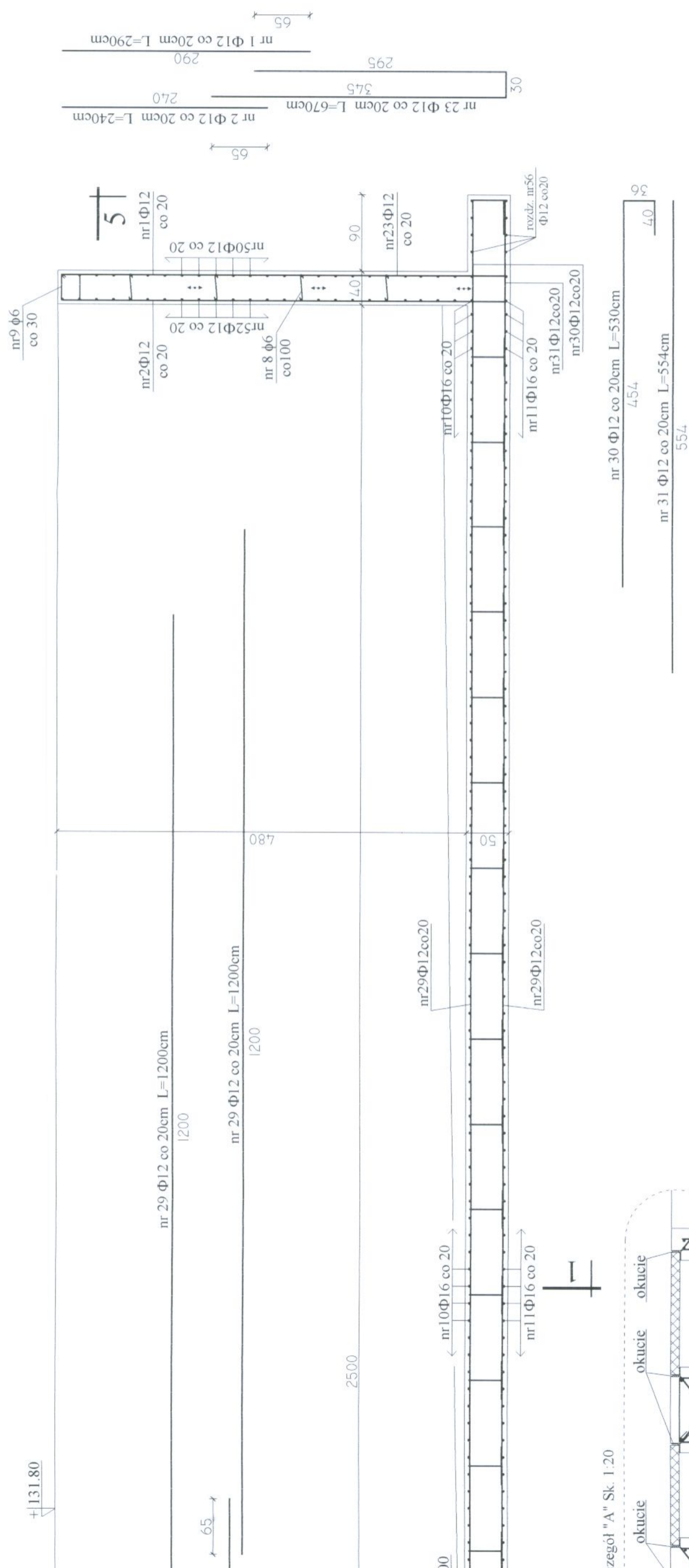
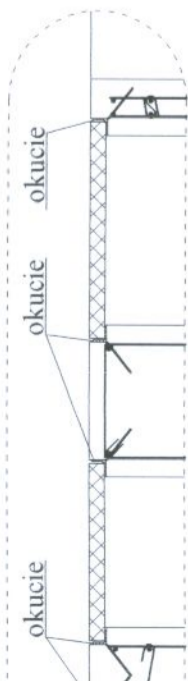


PRZEKRÓJ 3-3 SKALA 1:50

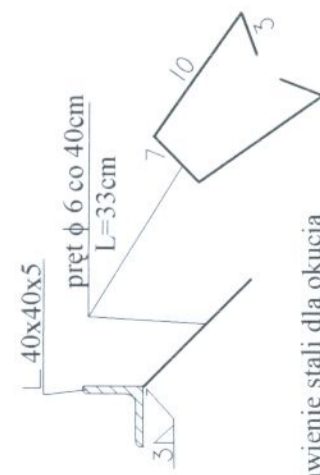
F



szczegół "A" Sk. 1:20



Konstrukcja okuć kanałów,
w miejscach oparcie płyt pomostowych
L=36.50m

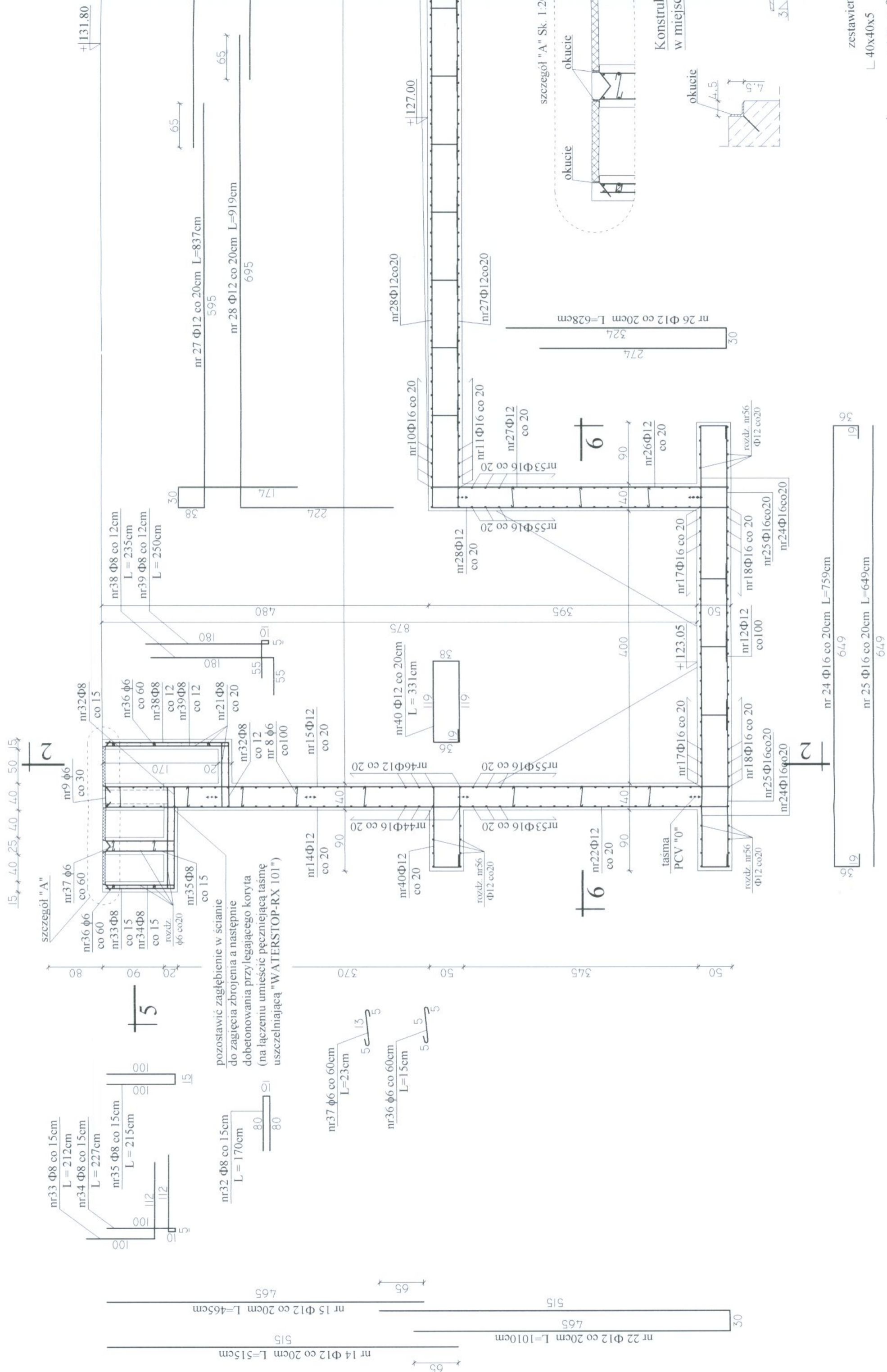


zestawienie stali dla okucia	
L 40x40x5	m=108.41 kg
pręt ϕ 6 szt. 94	m=6.89 kg

- UWAGI:**
- W MIEJSCACH WYSTĘPOWANIA OTWORÓW PRĘTY ZBROJENIOWE PRZECINAĆ,
 - OTWORY DOZBRAJAĆ WG WYTYCZNYCH ZAWARTYCH W PROJEKCIE, W DALSZEJ CZĘŚCI,
 - OTULENIE PRĘTÓW ZBROJENIOWYCH 5cm,
 - USYTUOWANIE OTWORÓW TECHNOLOGICZNYCH I OZNACZENIE PRZEJŚĆ SZCZELNYCH WG RYSUNKÓW SZALUNKOWYCH (ARCHITEKT.),
 - DOKŁADNE WYMIARY REAKTORA WG RYSUNKÓW SZALUNKOWYCH (ARCHITEKT.),
 - PODCZAS BETONOWANIA ŚCIAN OSADZIĆ MARKI "MI"

BETON C30/37 (B37), W10, F150
STAL A-IIIIN Φ (RB500W),
STAL A-I ϕ (St3SX)
STAL PROFILOWA (18HM9) kwasoodp.
spawanie metodą "TIG" w osłonie argonu

	ZAKŁAD PROJEKTOWO-USŁUGOWY Hauke Bosska 9 tel./fax: (041) 361-15-38		Nr rys. 7
			Skala 1 : 50
Obiekt	MODERNIZACJA OCZYSZCZALNI ŚCIEKÓW W MIEJSCOWOŚCI MOGIELNICA		
Projekt	PROJEKT WYKONAWCZY		
Tytuł rys.	OB 7 - OSADNIKI WTORNE IIsł.		
Opracował	- PRZEKRÓJ 3-3, KONSTRUKCJA ZBROJENIA		
Projekował	mgr inż. Dariusz Wójcicki		Data: 09.2005
Sprawił	inż. Andrzej Grudzien		Kl. 230/90 - 09.2005
	mgr inż. Małgorzata Grudzien		Kl. 106/93 - 09.2005



nr33 $\Phi 8$ co 15cm
L = 212cm
nr34 $\Phi 8$ co 15cm
L = 227cm

nr35 $\Phi 8$ co 15cm
L = 215cm

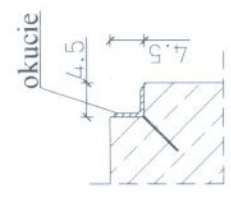
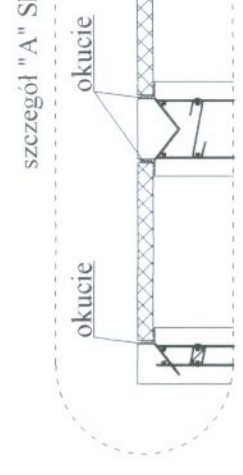
nr32 $\Phi 8$ co 15cm
L = 170cm

nr37 $\Phi 6$ co 60cm
L = 23cm

nr36 $\Phi 6$ co 60cm
L = 15cm

pozostawić zagłębienie w ścianie do zagięcia zbrojenia a następnie dobetonowania przylegającego koryta (na łączeniu umieścić pęczniącą taśmę uszczelniającą "WATERSTOP-RX 101")

Konstru
w miejsc



zestawie
L 40x40x5
pręt $\Phi 6$ szt. 9