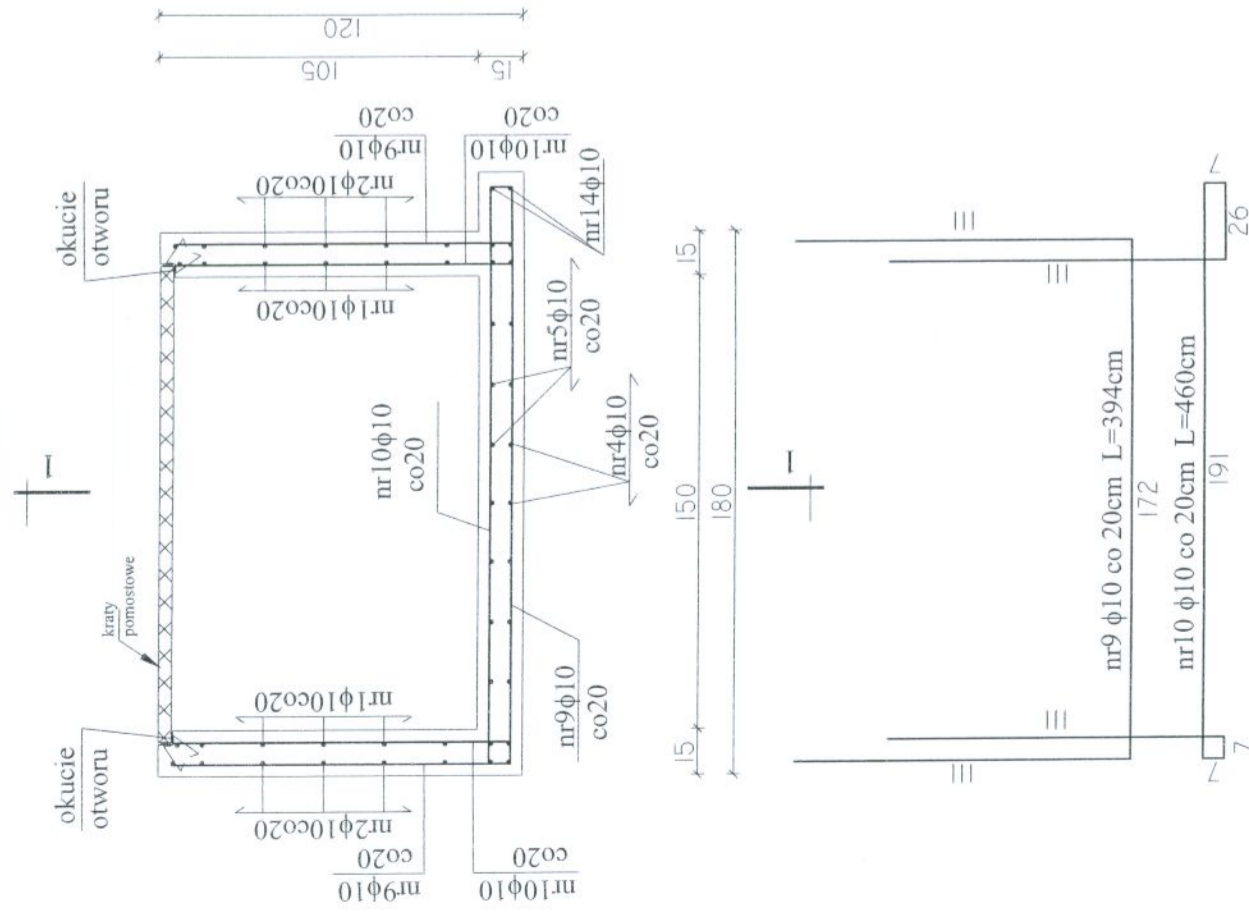
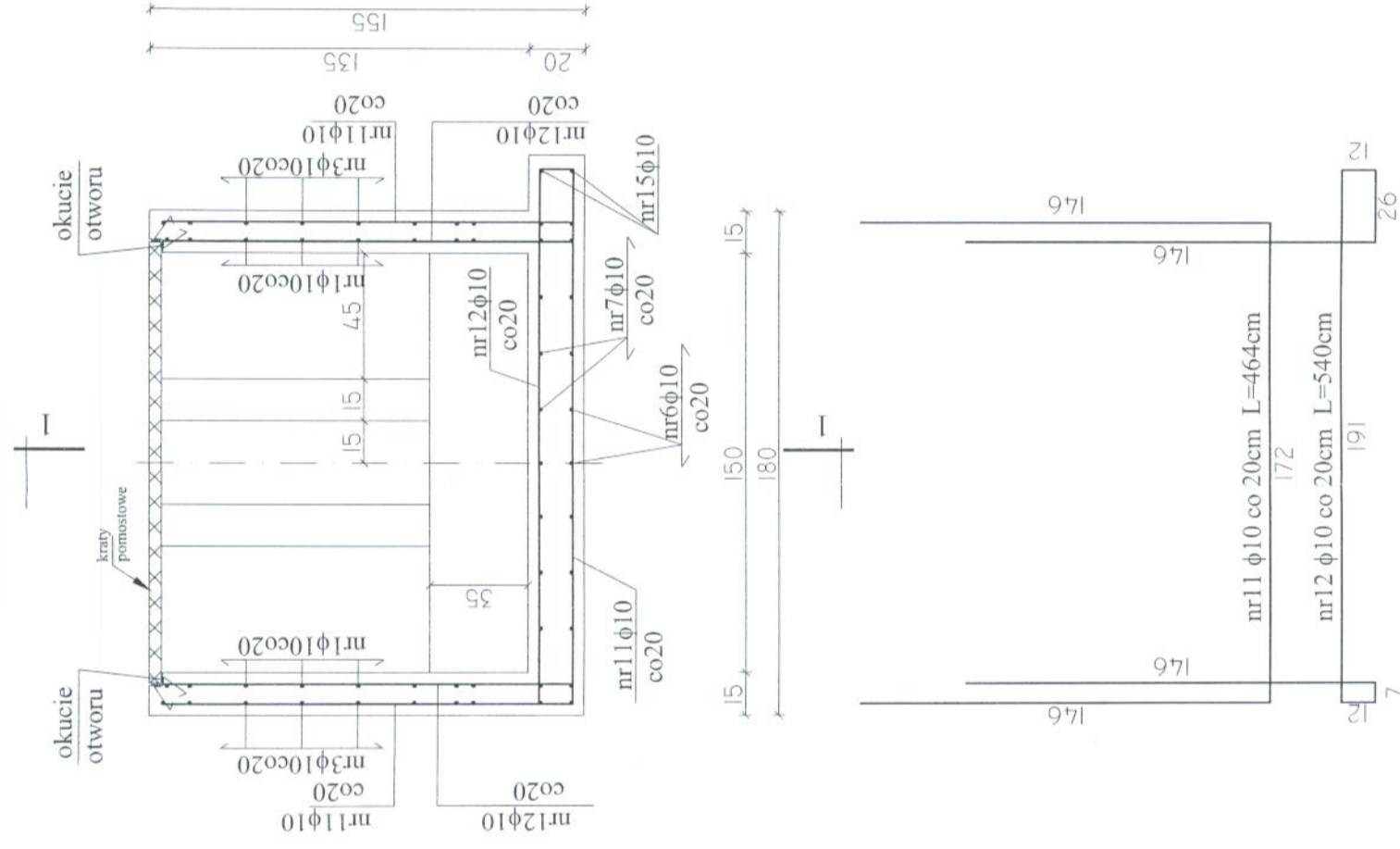


# KOMORA ROZDZIAŁU ŚCIEKÓW "KRS1" - PRZEKROJE 2-2, 3-3, KONSTRUKCJA ZBROJENIA Skala 1:25

PRZEKRÓJ 2-2



PRZEKRÓJ 3-3

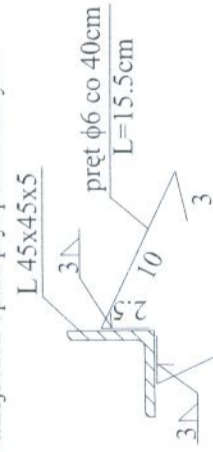


**UWAGI :**

- W MIEJSCACH WYSTĘPOWANIA OTWORÓW PRĘTY ZBROJENIOWE PRZECINAĆ,
- OTWORY DOZBRAJAĆ WG WYTTCZNYCH ZAWARTYCH W PROJEKCIE, W DALSZEJ CZĘŚCI,
- OTULENIE PRĘTÓW ZBROJENIOWYCH 5cm,
- USYTUOWANIE OTWORÓW TECHNOLOGICZNYCH I OZNACZENIE PRZEJŚĆ SZCZELNYCH WG RYSUNKÓW SZALUNKOWYCH,

Projekt rozpatrywać razem z projektami elektrycznym i technologicznym  
 BETON B30 (C25/30), W10, F100  
 STAL A III N (RB500W)  
 stal profilowa (St3S)  
 elektrody ER 1.46

Konstrukcja okuć otworów, w miejscach oparć płyt pomostowych



zestawienie stali dla okucia	m=31,6 kg
L45x45x5	Le=9,35m
pręt φ6 szt.96	Le=14,88m
	m=3,3 kg

	ZAKŁAD PROJEKTOWO-USŁUGOWY Hauke Bosaka 9 tel./fax: (041) 361-15-38	Nr rys.: 4
		Skala: 1 : 25
Obejma: ROZBUDOWA I MODERNIZACJA OCZYSZCZALNI ŚCIEKÓW KOMUNALNYCH W MOGIELNICY	Branża: KONSTRUKCJA	
Projekt: PROJEKT WYKONAWCZY		
Tytuł rys.: KOMORA ROZDZIAŁU ŚCIEKÓW "KRS1" - PRZEKROJE 2-2, 3-3, KONSTRUKCJA ZBROJENIA		
Opracował:	Nr upr.:	Data:
Projektował: inż. Andrzej Grudziń	K.L. 230/90	09.2005
Sprawdził: mgr inż. Małgorzata Grudziń	K.L. 106/93	09.2005