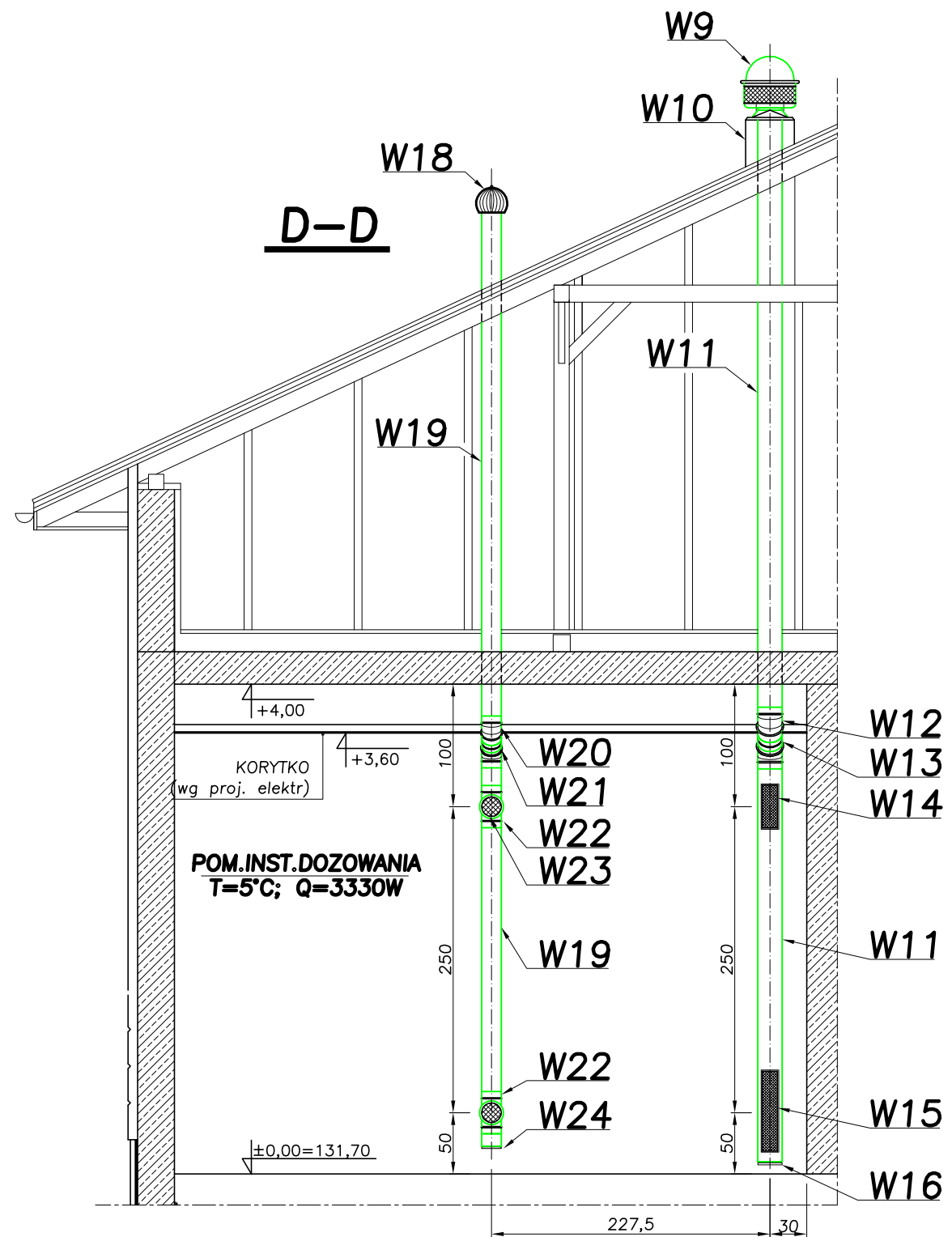
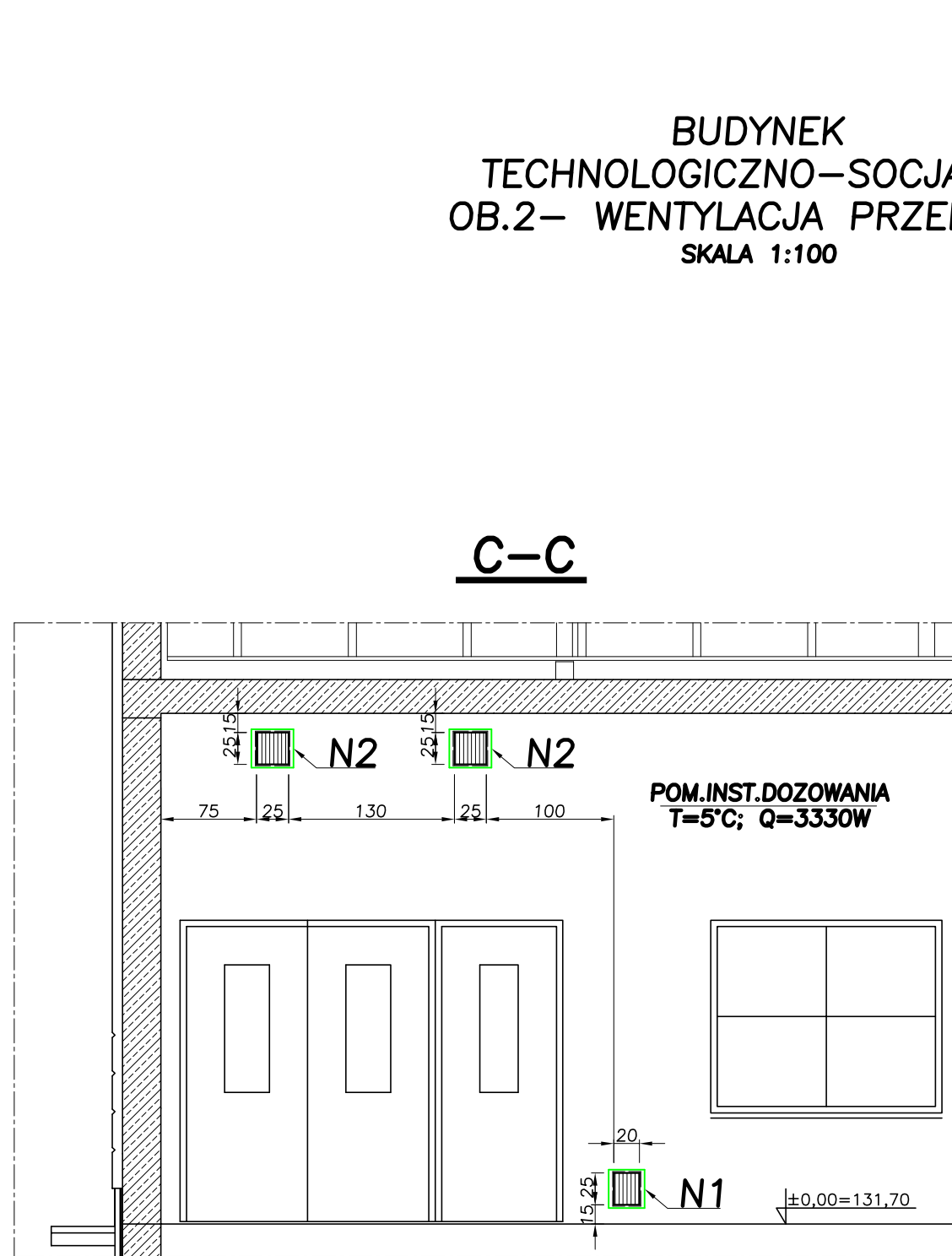


**BUDYNEK
TECHNOLOGICZNO-SOCJALNY
OB.2- WENTYLACJA PRZEKROJE
SKALA 1:100**



WYKAZ ELEMENTÓW WENTYLACYJNYCH

LP	WYSZCZEGÓLNIENIE	LICZBA SZT	PRODUCENT
W25	KRATKA WENTYLACYJNA ALSW-0-225x225mm/0/0	2	SMAY Kraków
W24	ZASLEPKA WEWNĘTRZNA ø160mm/0	1	
W23	KRATKA WENTYLACYJNA ø160mm	2	
W22	TRÓJNIK 90° ø160/160/160/0	2	
W21	ZŁĄCZKA ZEWNĘTRZNA ø160mm/0	1	
W20	ŁUK SEGMENTOWY ø160mm/30°/0	2	
W19	PRZEWÓD "SPIRO" ø160mm, L=7,0m	-	
W18	WENTYLATOR DYNAMICZNY typ: ASPIROMATIC U160	1	DELFIN Kielce
W17	WENTYLATOR DYNAMICZNY typ: ASPIROMATIC U200	2	
W16	ZASLEPKA WEWNĘTRZNA ø200mm/0	1	
W15	KRATKA WENTYLACYJNA ALW-0-625x125mm + NASADKA	1	
W14	KRATKA WENTYLACYJNA ALW-0-325x125mm + NASADKA	1	
W13	ZŁĄCZKA ZEWNĘTRZNA ø200mm/0	1	
W12	ŁUK SEGMENTOWY ø200mm/30°/0	2	
W11	PRZEWÓD "SPIRO" ø200mm, L=8,0m	-	
W10	PODSTAWA DACHOWA, typ: BI ø200mm/0	1	
W9	WENTYLATOR DACHOWY Das,(k)-200	1	UNIVERSAL
W8	ZASLEPKA WEWNĘTRZNA ø250mm/0	3	SMAY Kraków
W7	KRATKA WENTYLACYJNA ALW-0-625x225mm + NASADKA	3	
W6	ZŁĄCZKA ZEWNĘTRZNA ø250mm/0	3	
W5	ŁUK SEGMENTOWY ø250mm/30°/0	8	
W4	KRATKA WENTYLACYJNA ALW-0-325x225mm + NASADKA	3	
W3	PRZEWÓD "SPIRO" ø250mm, L=20,0m	-	
W2	PODSTAWA DACHOWA, typ: BI ø250mm/0	3	
W1	WENTYLATOR DACHOWY Das,(k)-250	3	UNIVERSAL

UWAGI:

- PRZEWODY WENTYLACYJNE WYKNAĆ ZE STALI KWASOODPORNEJ

		Zakład Projektowo - Usługowy		Nr rys. 4
		Kielce		Skala: 1:50
Obiekt	ROZBUDOWA I MODERNIZACJA OCZYSZCZALNI ŚCIEKÓW KOMUNALNYCH W MOGIELNICY			
Projekt	PROJEKT WYKONAWCZY - INSTALACJE SANITARNE I WENTYLACJA			
Tytuł rys.	BUDYNEK TECHNOLOGICZNO-SOCJALNY - OB.2 WENTYLACJA PRZEKROJE - C-C, D-D			
Opracował	inż.MARCIN KOCHEL	Nr upr.	Data	Podpis
Projektował	inż. STEFAN NOWAK	56/55/90	10.2005	
Sprawdził	mgr inż. GRZEGORZ NOWAK	SWK/0051/PWOS/05	10.2005	

NAWIEW	WYSZCZEGÓLNIENIE	LICZBA SZT	PRODUCENT
N4	KRATKA KN+KW, PRZEPUSTNICA PRK, WIELKOŚĆ - 115; OTWÓR 630x250mm	3kpl.	KLIMOR Gdynia
N3	KRATKA KN+KW, PRZEPUSTNICA PRK, WIELKOŚĆ - 113; OTWÓR 400x250mm	2kpl.	
N2	KRATKA KN+KW, PRZEPUSTNICA PRK, WIELKOŚĆ - 107; OTWÓR 250x200mm	2kpl.	
N1	KRATKA KN+KW, PRZEPUSTNICA PRK, WIELKOŚĆ - 106; OTWÓR 200x200mm	1kpl.	