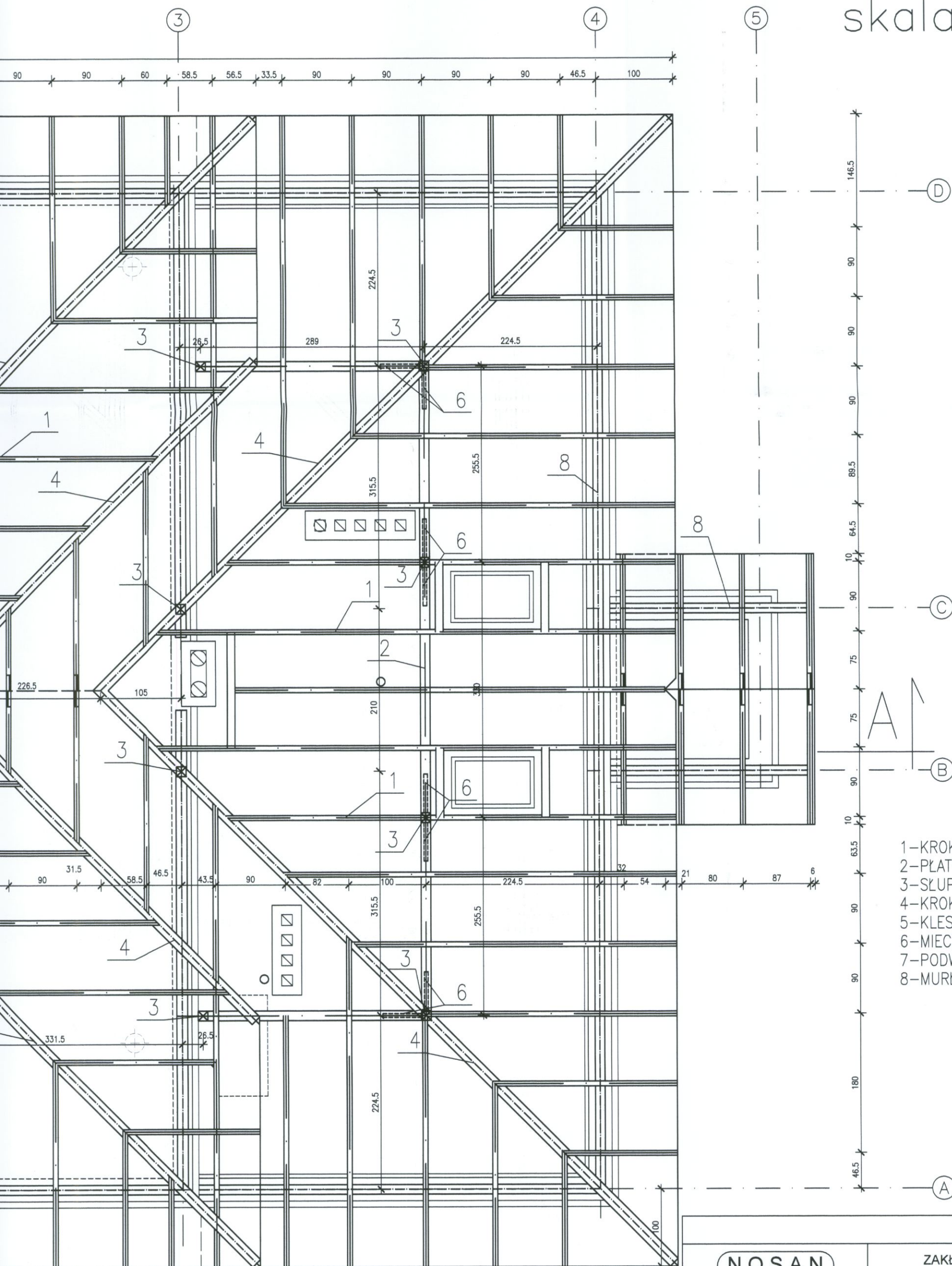


# RZUT WIĘŻBY DACHOWEJ

skala 1:100



- 1-KROKWIE 6,5x14cm
- 2-PŁATWIE 12,5x14cm
- 3-SŁUPKI 12,5x12,5cm
- 4-KROKWIE NAROŻNE 14x17,5cm
- 5-KLESZCZE 2x7,5x17,5cm
- 6-MIECZE 5x10cm
- 7-PODWALINA 14x12,5cm
- 8-MURŁATY 12,5x12,5cm

**NOSAN**  
KIELCE

ZAKŁAD  
PROJEKTOWO-USŁUGOWY  
OCHRONY ŚRODOWISKA

Nr rys. **3**  
Skala: **1:50**

Zadanie:	ROZBUDOWA I MODERNIZACJA OCZYSZCZALNI ŚCIEKÓW KOMUNALNYCH W MOGIELNICY		
Projekt:	PROJEKT WYKONAWCZY	Branża:	ARCHITEKTURA
Tytuł rys.	BUDYNEK TECHNICZNO-SOCJALNY RZUT WIĘŻBY DACHOWEJ		
Projektował:	mgr inż. arch. Mirosław Łapiński	Nr upr. KL 102/2001	Data 09,2005
Opracował:	mgr inż. Marcin Wiączkowski		09,2005



