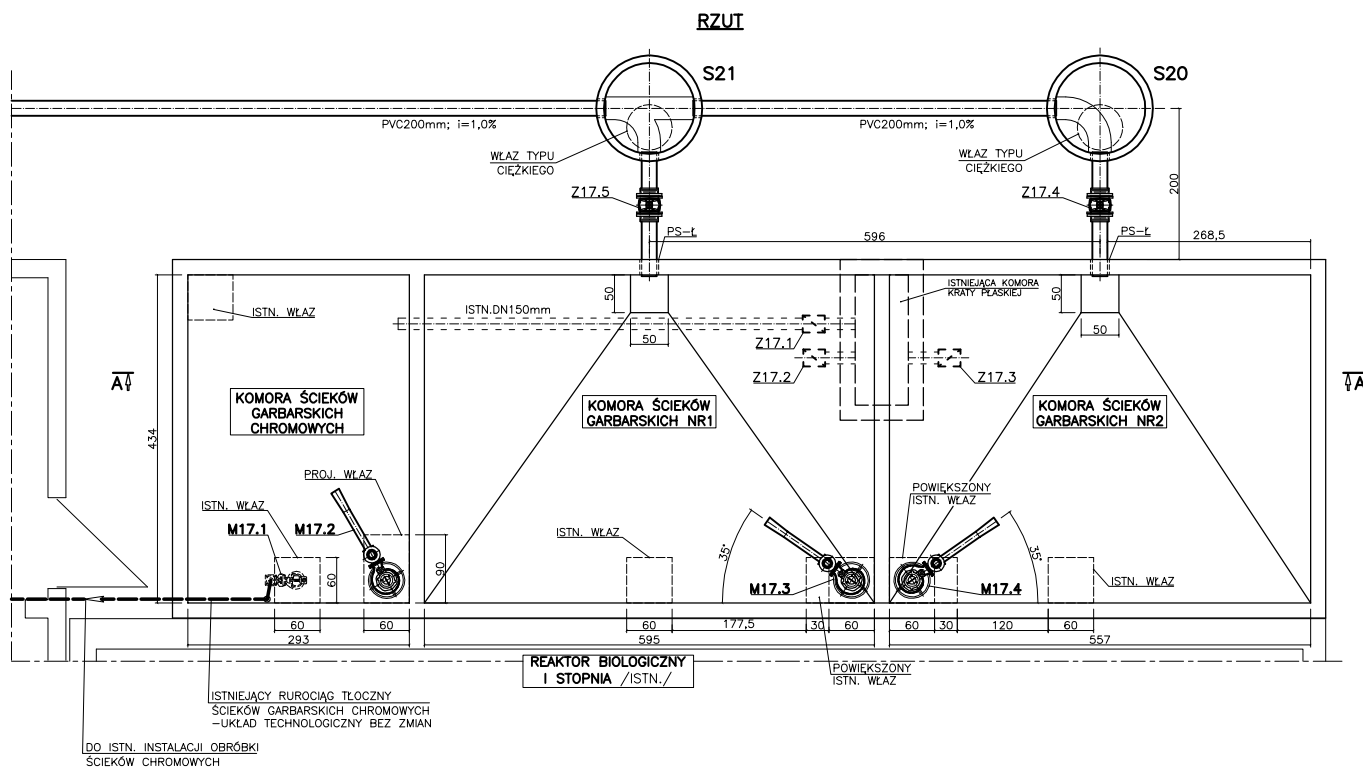


STANOWISKO ZLEWCZE ŚCIEKÓW GARBARSKICH OB.14 –RZUT, PRZEKRÓJ SKALA 1:100



| | | | | |
|--------------|--|---|-----------------|-------------------|
| NOSAN | | Zakład Projektowo – Usługowy Ochrony Środowiska | | Nr rys. 23 |
| KIELCE | | | | Skala: 1:100 |
| Objekt | ROZBUDOWA I MODERNIZACJA OCZYSZCZALNI ŚCIEKÓW KOMUNALNYCH W MOGIELNICY | | | |
| Projekt | PROJEKT BUDOWLANY – CZĘŚĆ TECHNOLOGICZNA | | | |
| Tytuł rys. | STANOWISKO ZLEWCZE ŚCIEKÓW GARBARSKICH – OB.14 RZUT. PRZEKRÓJ A-A | | | |
| Opracował | inż. WOJCIECH RADEK | Nr upr. — | Data 08.2005 | Podpis |
| Projektował | inż. STEFAN NOWAK | 56/55/90 | 08.2005 | |
| Sprawił | mgr inż. GRZEGORZ NOWAK | SWK/0051/PWOS/05 | 08.2005 | |