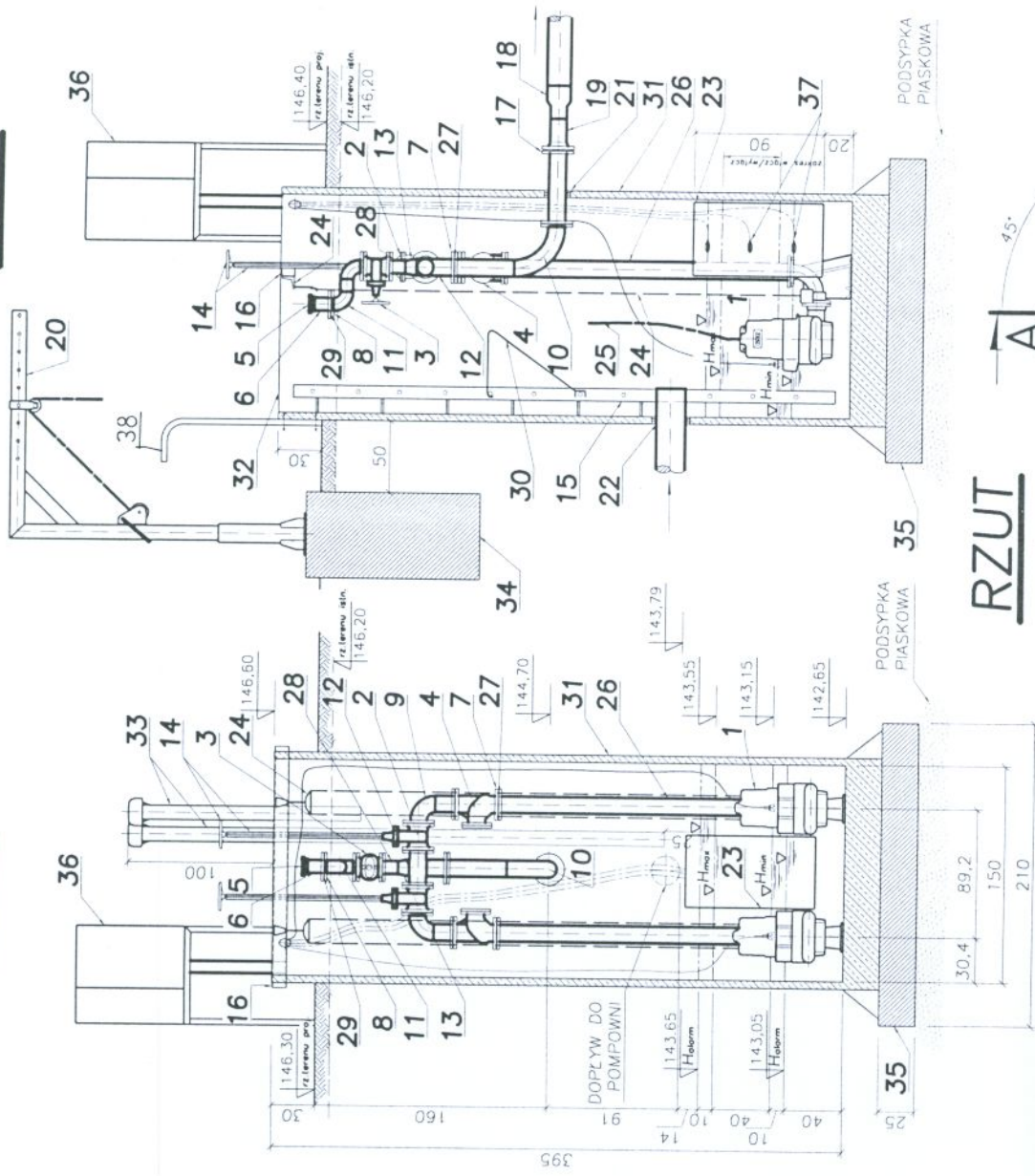


POMPOWIA ŚCIEKÓW P1

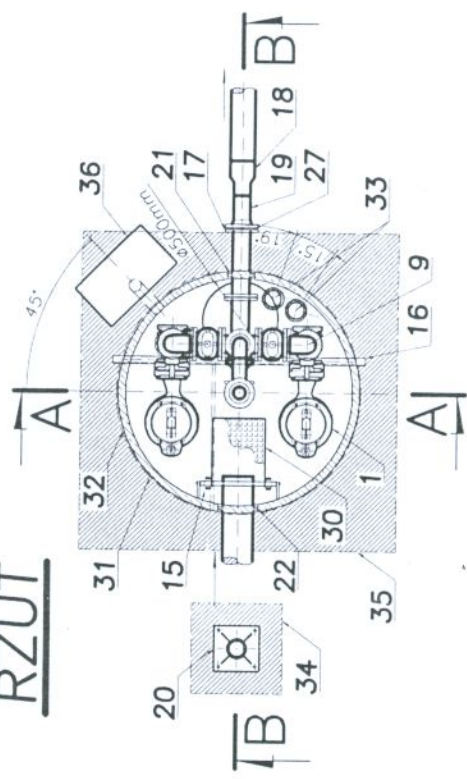
SKALA 1:50

A-A

B-B



RZUT



LP	WYSZCZEGÓLNIENIE	ILOŚĆ
1.	POMPA KSB-AMAREX KR780-250/54UG-210 Z UCHWYTEM PRZEJŚCIOWYM DN80/100mm	2kpl.
2.	ZASŁONA INTER-BEFA 111G DN100mm	2
3.	ZASŁONA INTER-BEFA 111G DN80mm	2
4.	ZAWÓRY ZWRÓTNE INTER-BEFA DN100mm	2
5.	MASADA Z GWIŃMIEM WĘWN.75(3') SUPON-BIALYSTOK	1
6.	KOŃCERNIEZ typu FM300SS (3') SUPON-BIALYSTOK	1
7.	KOŃCERNIEZ ŁUŻNE DN100mm DLA RURY ø114,3mm	14
8.	KOŃCERNIEZ ŁUŻNE DN80mm DLA RURY ø88,9mm	2
9.	KOLANA DN100, R=1,00	3
10.	KOLANA DN100, R=2,50	2
11.	KOLANA DN80, R=1,00	2
12.	CZWORNIK DN100mm-WYKONANIE INDYWIDUALNE	1
13.	REDUKCJA DN100/80mm	1
14.	OBUDOWA + KÓŁKA DO ZASUW	2
15.	DRABINKA ZŁĄCZOWA L=3,75m	1
16.	CEOWNIK 100x50x6 L=1,7m	1
17.	KOŃCERNIEZ SPECJALNY ŻELIWNY HAWLE DN100mm NUMER 7101, RURAø114mm	1
18.	REDUKCJA PE160/110mm-WAVIN	1kpl.
19.	TULEJKA KOŃCERNIOWA PE110mm Z KOŃCERNIEZEM ŁUŻNYM I USZCZELKĄ	1kpl.
20.	ZURAWIK ZSW-25 Z KIELICHEM KOTWIACYM	1kpl.
21.	PRZEJŚCIE SZCZELNE DN110mm	1
22.	PRZEJŚCIE SZCZELNE DN200mm	1
23.	RURA PVC500mm L=0,8m	2kpl.
24.	ZACZEP MOCUJĄCY WRĄZ Z PROWADNICAMI	2
25.	LINKA STALOWA DO WYCIĄGANIA POMPY L=7,5m	1
26.	RURA PRZEWODOWA ø114,3x2,9mm, L=5,0m	14
27.	WYWIJKI ø114,3x2,9mm, H=14mm	1
28.	RURA PRZEWODOWA ø88,9x2,9mm, L=0,10m	1
29.	WYWIJKI ø88,9x2,9mm, H=14mm	1
30.	PODEŚT SERWISOWY ZAKŁADANY NA DRABINKĘ	1
31.	ZBIORNIK POMPOWNI ø1,5m, H=3,95m	1kpl.
32.	POKRYWA POMPOWNI ø1,5m, H=3,95m	1kpl.
33.	RURY WENTYLACYJNE PVC110mm Z KOMINKAMI L1=1,5m; L=3,6m	11m ³
34.	FUNDAMENT POD ZURAWIK	1kpl.
35.	FUNDAMENT BETON B.30	1kpl.
36.	SZAFKA STEROWNICZA	1kpl.
37.	PEŁYNAKI STERUJĄCE	1kpl.
38.	PORTECZ	1kpl.



Zakład
Projektowo – Usługowy
Ochrony Środowiska

Nr. rys. 33
Skala. 1:50

Obiekt KANALIZACJA KOMUNALNA W M. KOZIETUY NOWE
Projekt PROJEKT BUDOWLANY KANALIZACJI KMUNALNEJ KOZIETUY NOWE-MOGIELNICA
Tytuł rys. POMPOWIA ŚCIEKÓW P1 – RZUT, PRZEKRÓJ A-A-B-B

Opracował mgr inż. LESZEK JANOWSKI
Projektował inż. STEFAN NOWAK
Sprawdził mgr inż. GRZEGORZ NOWAK

Data 08.2005
Podpis M. Janowski
Data 08.2005
Podpis S. Nowak
Data 08.2005
Podpis G. Nowak