

283.133.201
1:1000

MAPA ZASADNICZA

Zatwierdzona w 1985 r. przez

OKRĘGOWE PRZEDSIĘBIORSTWO GEODEZYJNO
KARTOGRAFICZNE KIELCE ZAKŁAD NR 2 RADOM
PRACOWNIA TERENOWA W GRÓJCU

Kierownik Pracowni inż. Jerzy Niemczewski Grodjec dn. 1985.04.23

Przedstawiona sytuacja terenowa jest zgodna z planem sytuacyjnym na dzień 17.01.2005 r. Kopia mapy jest zgodna z oryginałem 283.133.201

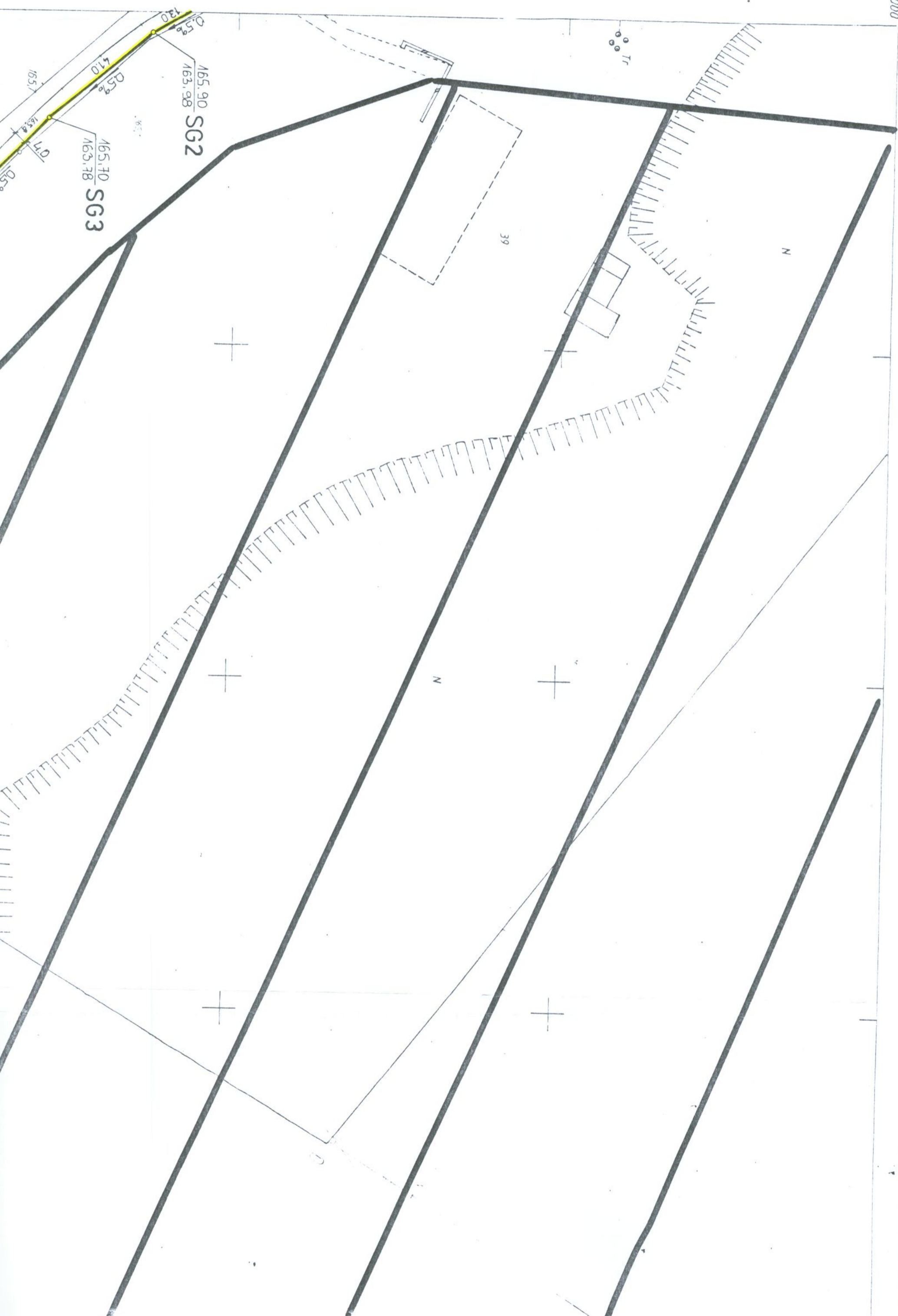
USŁUGI GEODEZYJNE
Kojetech Dudziński
05-600 Grojec, ul. J. Piłsudskiego 54A
NIP 797-114-01-44, Regon 670890800

STAROSTWO POWIATOWE w Grojcu
WYDZIAŁ GEODEZJI, KARTOGRAFII I METROLOGII
Na podstawie art. 28 ust. 1 ustawy z dnia 17 maja 1989 r. - Prawo geodezyjne i kartograficzne (Dz.U. z 2000 r. Nr 100, poz. 1086 z późn. zm.) ugodnione użytkowanie sieci uzbrojenia terenu (wzrost) ...
[Signature]

Ugodnione użytkowanie sieci uzbrojenia terenu podlega wykreśleniu i geodezyjnej inwentaryzacji pomiarowej przed jej dostawą do użytkownika przez geodezję. [Signature]

		Zakład		Nr Dvs. 13
		Projektowo - Usługowy		
Obiekt:	Kanalizacja komunalna Kozietulny Nowe - Mogielnica.			
Projekt:	Projekt budowlany kanalizacji komunal. Kozietulny N. - Mogielnica.			
Tytuł rys.	Zagospodarowanie terenu - kanalizacja. Arkusz 283.133.201.			
Opracował:	mgr inż. Leszek Janowski	Nr upr.	Data: 07.2005	
Projektował:	inż. Stefan Nowak	55/56/90	07.2005	
Sprawił:	mgr inż. Grzegorz Nowak	07.2005	[Signature]	

[Handwritten notes and signatures]



Gm. MOGIELNIC