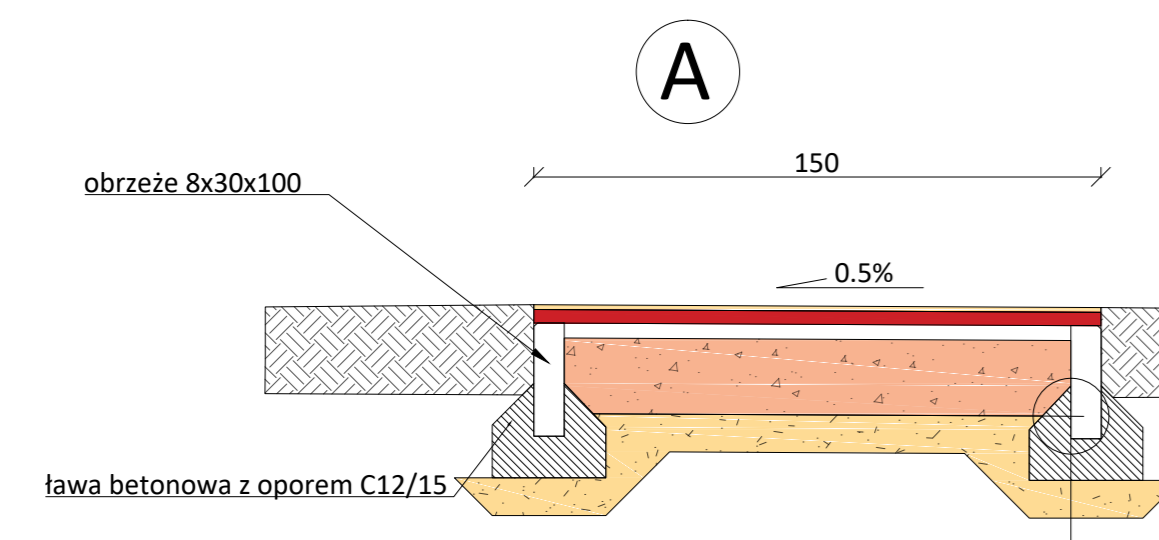
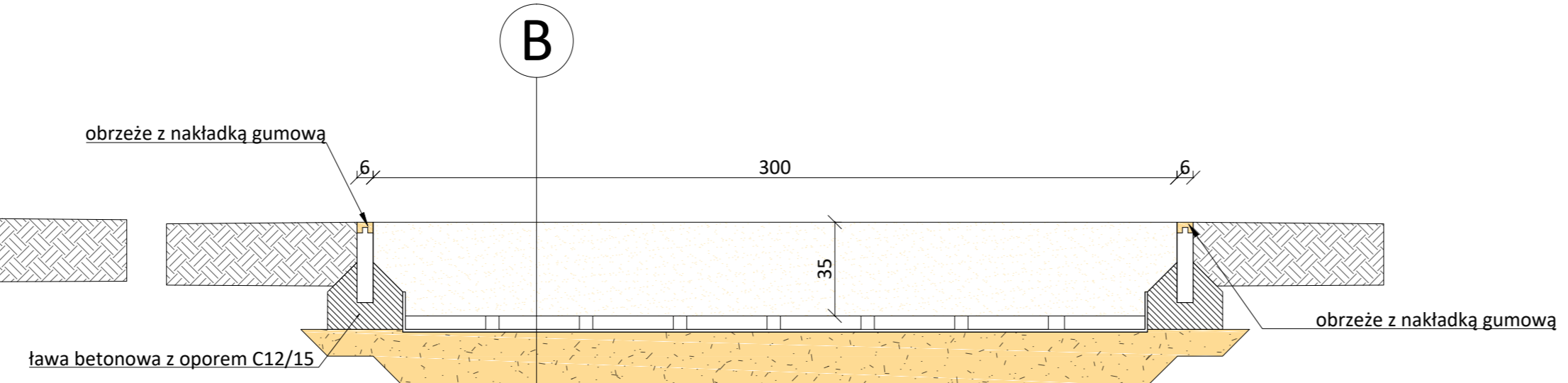


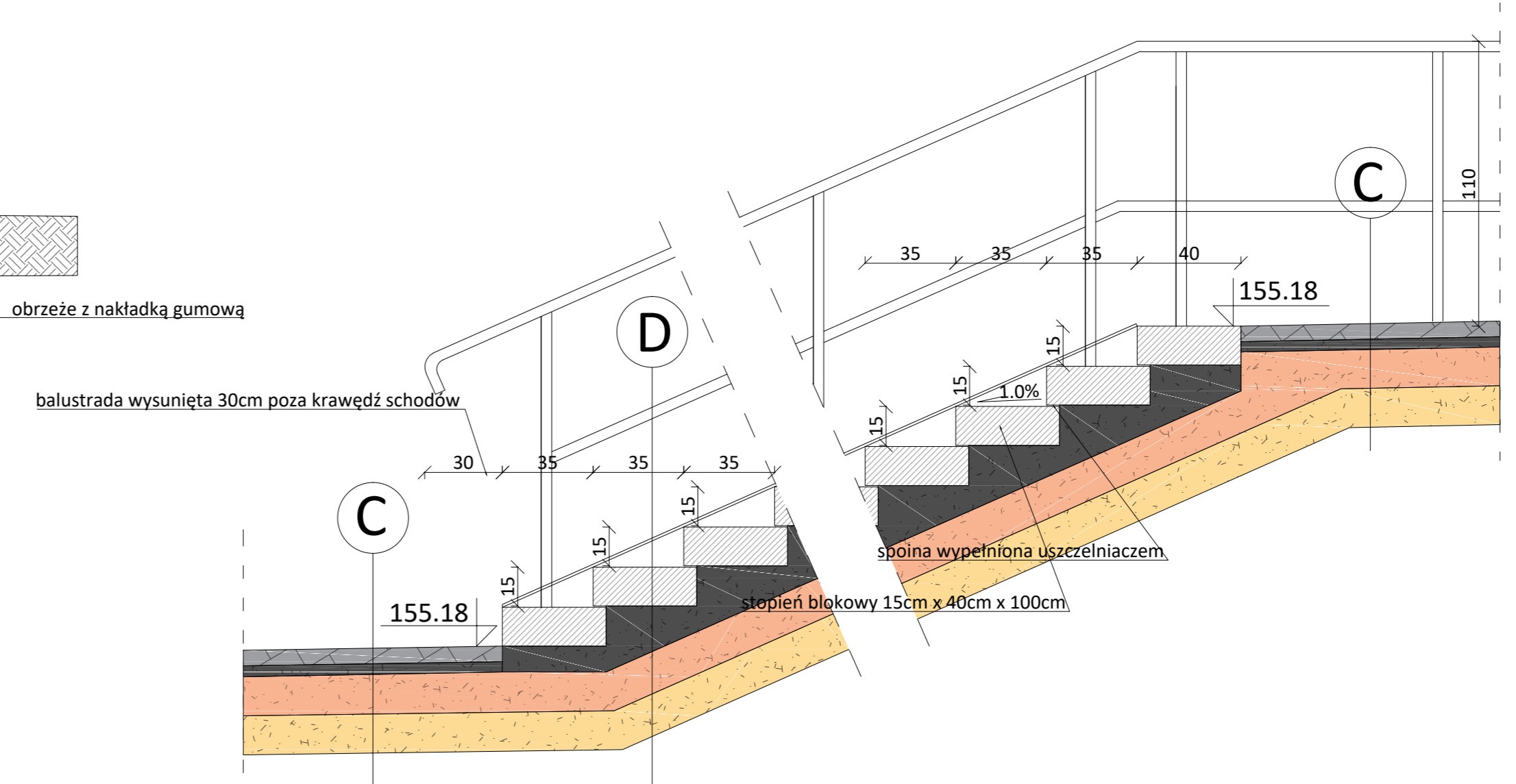
A-A
1:20



B-B
1:20

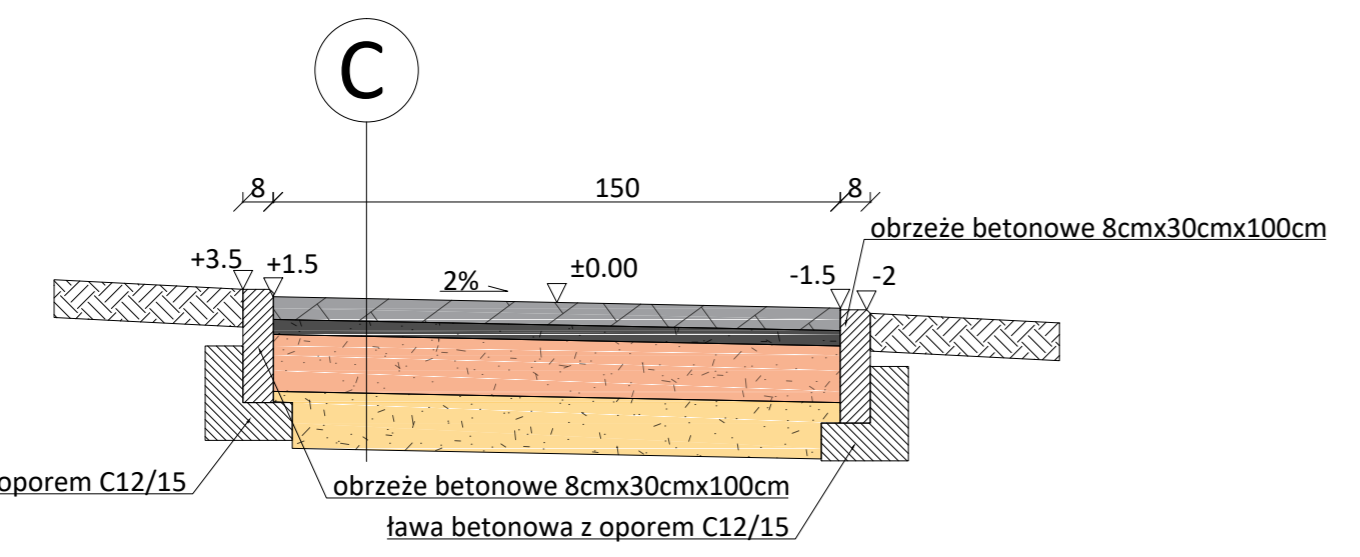


D-D
SCHODY TERENOWE
1:20



G-G
1:20

chodnik o nawierzchni z kostki betonowej

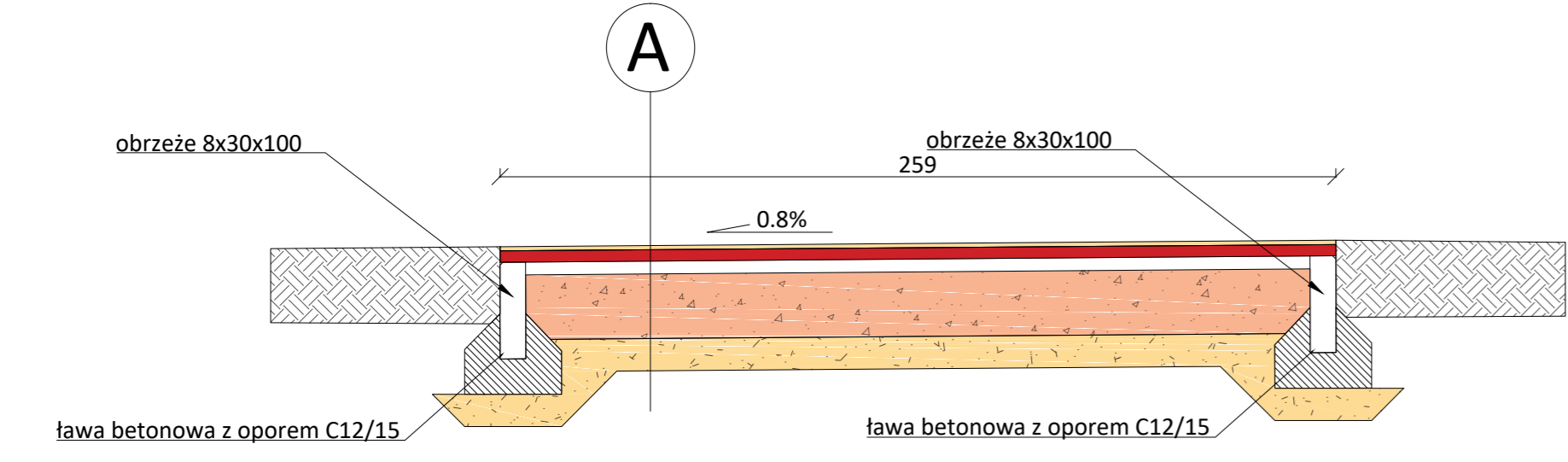


- 13 mm nawierzchnia poliuretanowa typu "NATRYSK"
- 35 mm warstwa elastyczna gumowo-żwirowo-poliuretanowa
- 4 cm granulit ze skał magmowych 0.5-5.0 mm
- 20 cm mieszanka niezwiązana z kruszywem C_{90/30} 0-31.5mm, ze spadkiem
- warstwa mrozochronna - mieszanka niezwiązana z kruszywem
- 10 cm CNR, CBR ≥ 25%, 0-8.0 mm
- nasyt w miejscach wymaganych - mieszanka niezwiązana z kruszywem CNR - grubość zmienna

B

- 35 cm piasek płukany, średnioziarnisty, niepijący
- betonowa płyta chodnikowa 30x30x4cm,
- 4 cm ułożona luzem z przerwami co 5cm
- geowłóknina 200g/m²
- 20 cm żwir płukany drenarski
- geowłóknina 200g/m²

F-F
bieżnia prosta
1:20



C

- 6 cm kostka betonowa typu Holland bezfazowa gr. 6 cm
- 3 cm podsypka cementowo-piaskowa 1:4
- 15 cm mieszanka niezwiązana z kruszywem C_{90/30} 0-31.5mm, ze spadkiem
- warstwa mrozochronna - mieszanka niezwiązana z kruszywem
- 15 cm CNR, CBR ≥ 25%, 0-8.0 mm
- nasyt w miejscach wymaganych - mieszanka niezwiązana z kruszywem CNR - grubość zmienna

D

- 15 cm stopień blokowy 15cm x 40cm x 100cm
- 10 cm beton podkładowy C12/15
- 15 cm mieszanka niezwiązana z kruszywem C_{90/30} 0-31.5mm, ze spadkiem
- warstwa mrozochronna - mieszanka niezwiązana z kruszywem
- 15 cm CNR, CBR ≥ 25%, 0-8.0 mm
- nasyt w miejscach wymaganych - mieszanka niezwiązana z kruszywem CNR - grubość zmienna

		Al. N.M.P. 66, 42-217 Częstochowa biuro@dwkprojekt.pl mob. 607 726 849	
Nazwa i adres obiektu	ul. Nowomiejska 1, 05-640 Mogielnica działki nr ewid. 858/3, obręb 0001 Mogielnica		
Inwestor	Gmina Mogielnica ul. Rynek 1 05-640 Mogielnica		
Nazwa zadania	Przebudowa boiska wielofunkcyjnego przy ZSO w Mogielnicy		
Nazwa rysunku	Przekroje A-A, B-B, D-D, G-G, F-F,		
Projektant	mgr inż. arch. Piotr Drewniak 275/SWOKK/2017		
Projektant	mgr inż. Wojciech Kulawik SLK/7987/PBkb/19		
Data opracowania	Skala	Utwor	Nr rysunku
luty 2020	1:20		6