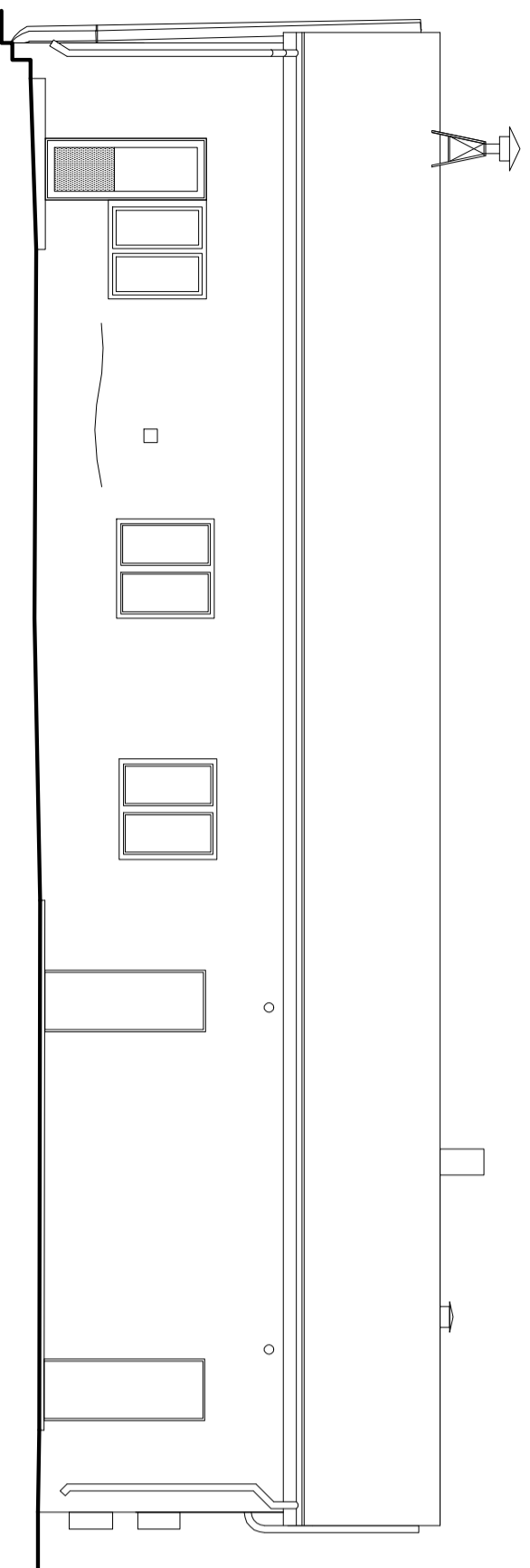
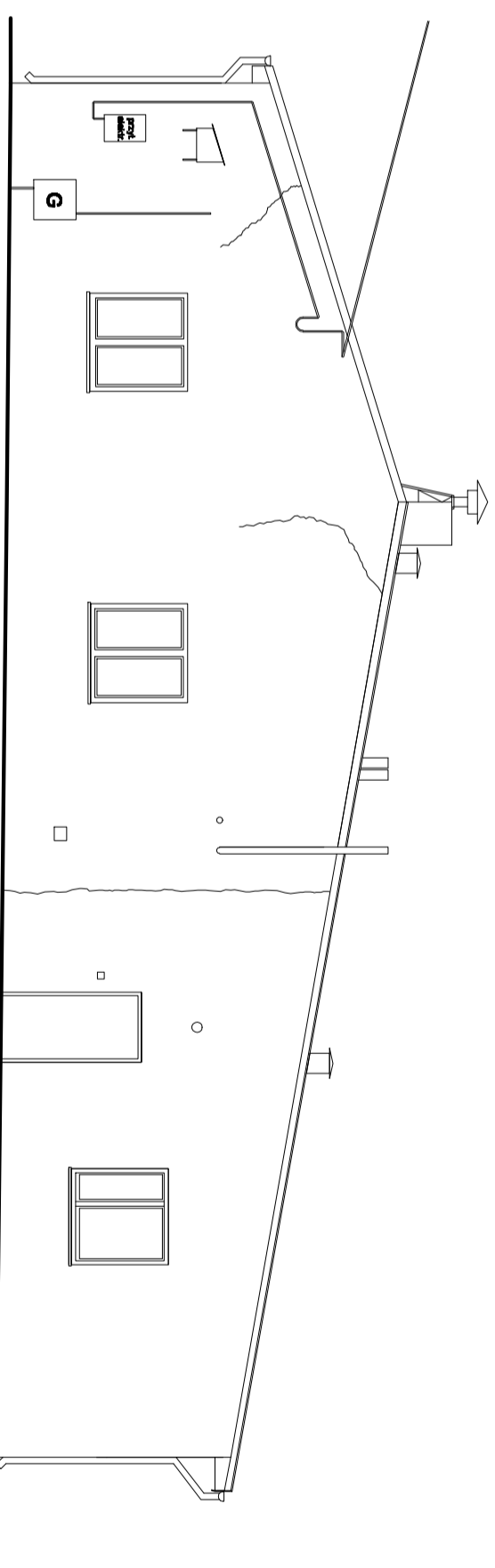


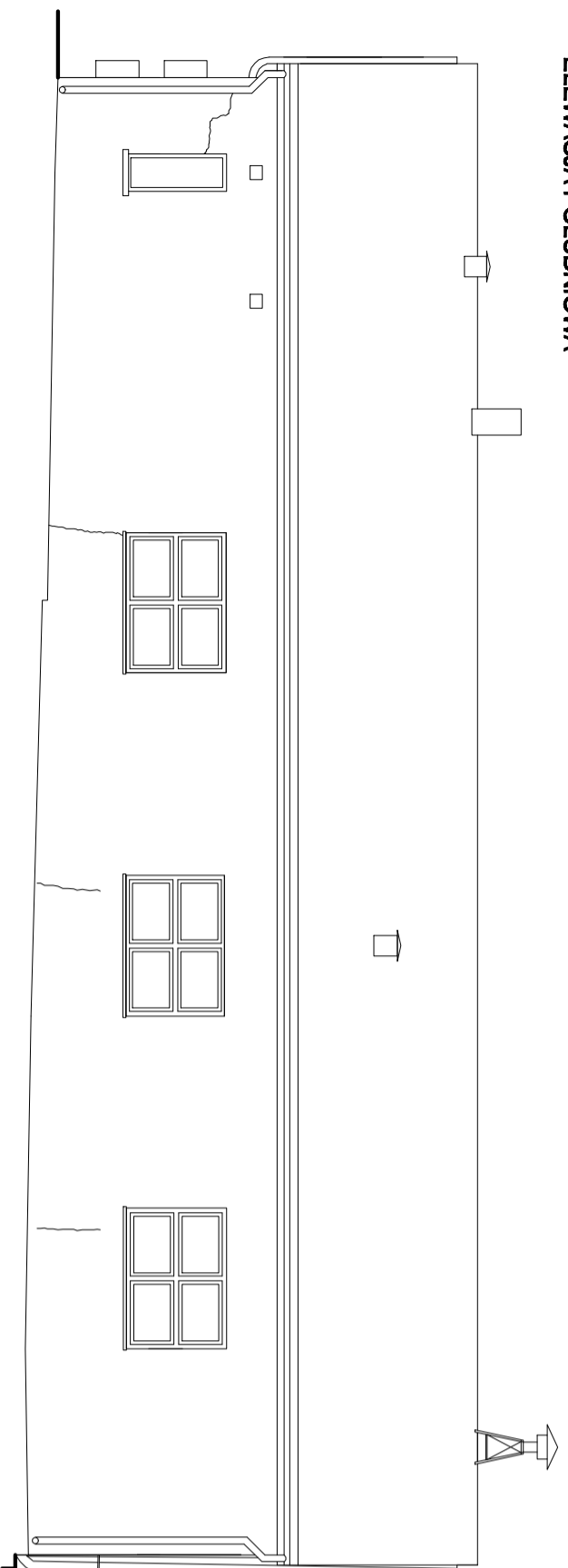
ELEWACJA PÓŁNOCNA



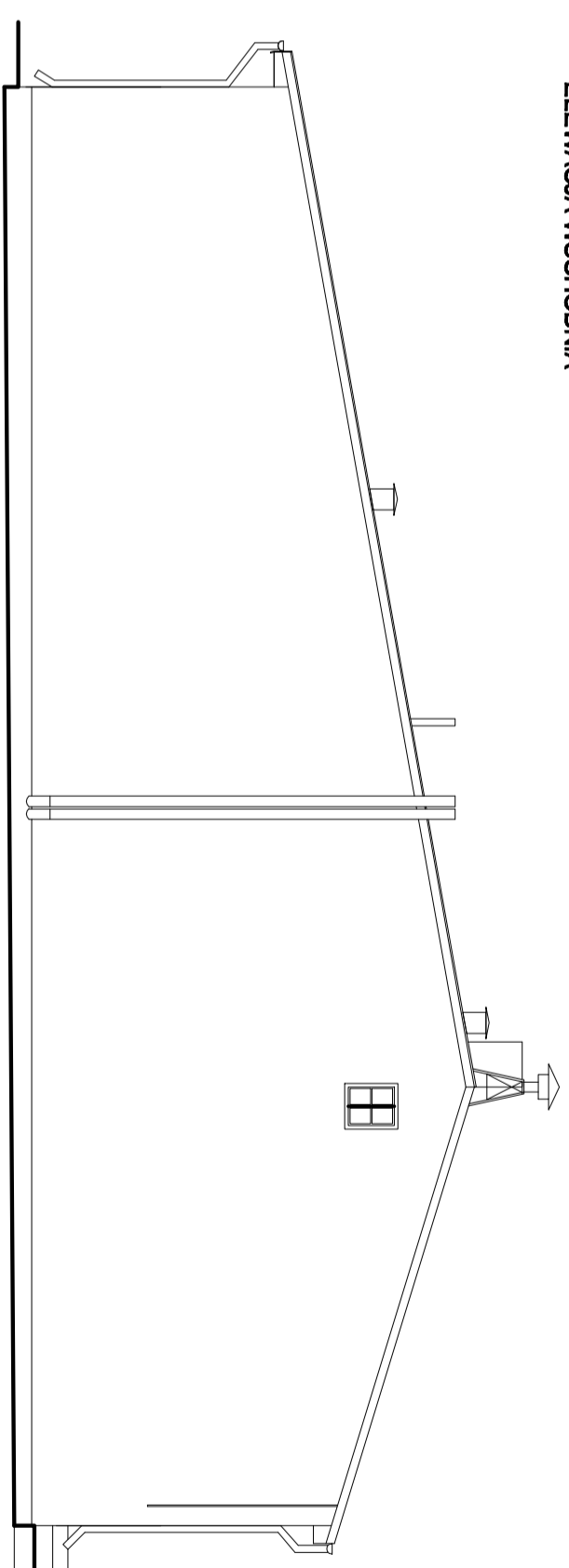
ELEWACJA ZACHODNIA



ELEWACJA POŁUDNIOWA



ELEWACJA WSCHODNIA



OPISOWANE:

PRZEBUDOWA I WYKONANIE
budem
 PRZEDSIĘBIĘCWA
 PRZEBUDOWA I WYKONANIE
 BUDYNKU OSP OTALĄŻ
 ul. Rynek 1, 05-640 Mogielnica

OBIEKT:
 BUDYNEK OSP OTALĄŻ
 Gmina Mogielnica, w ew. dz. 39

NAZWA ZADANIA:
 PRZEBUDOWA DACHU WRAZ Z OCIEPLENIEM
 BUDYNKU OSP OTALĄŻ

Tytuł rysunku:
 ELEWACJE

INWESTOR:
 Gmina Mogielnica
 ul. Rynek 1, 05-640 Mogielnica

PROJEKTANT:
 mgr inż. arch. Teresa Dębska - Bielik
 mgr inż. Ryszard Bugno
 upr. nr 338/88/WK

PROJEKTANT:
 mgr inż. arch. Justyna Sobczak

Skala rysunku:
 1:100

Data wypracowania:
 GRUDZIEŃ 2016

Typ projektu:
 ARCHITEKTURA

Wariant projektu:
 INWENTARYZACJA

Nazwa rysunku:
 I-04