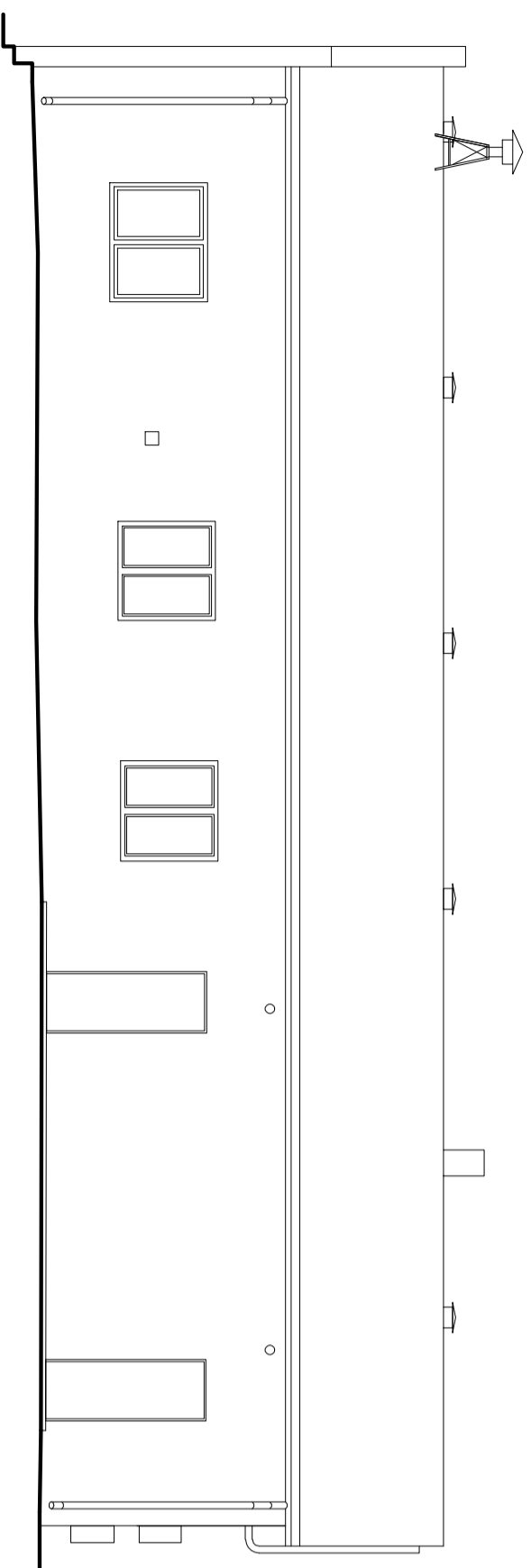
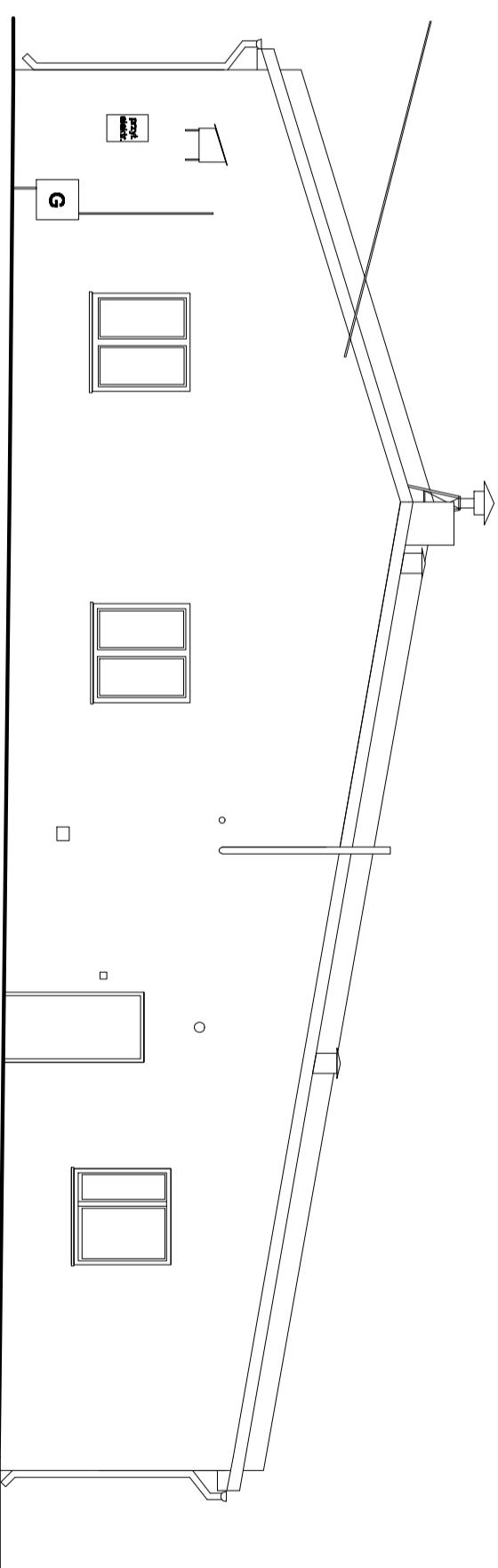


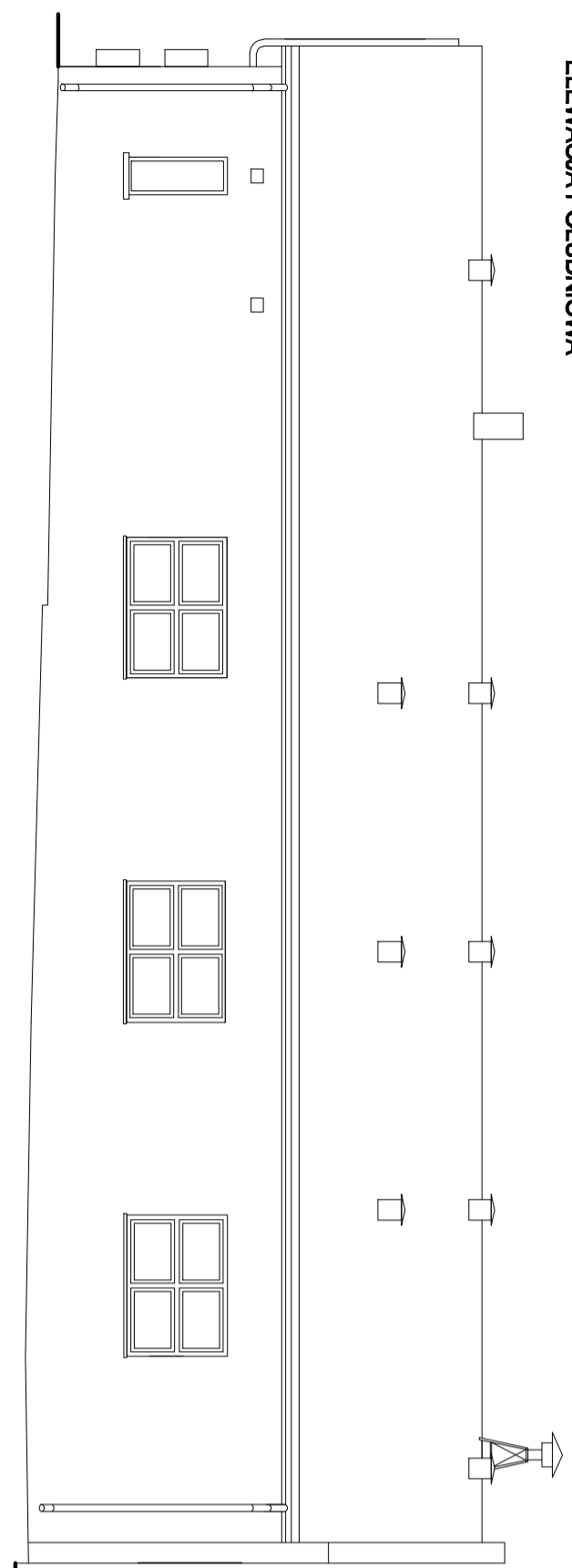
ELEWACJA PÓŁNOCNA



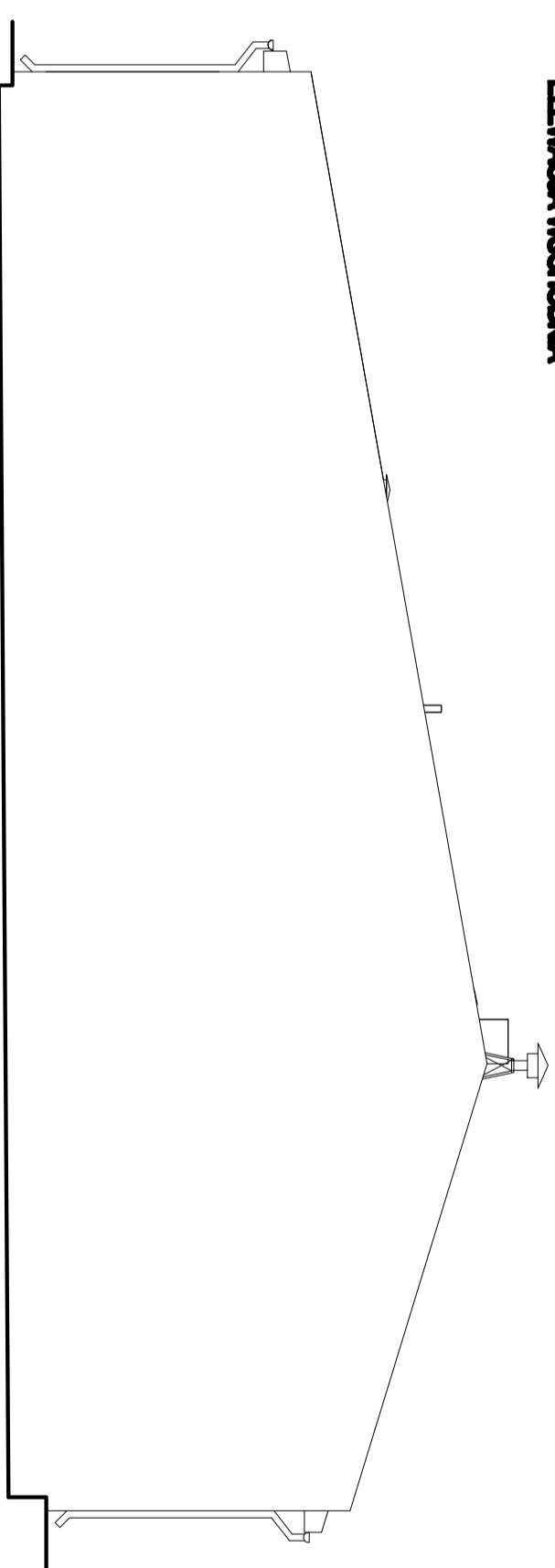
ELEWACJA ZACHODNIA



ELEWACJA POŁUDNIOWA



ELEWACJA WSCHODNIA



OPRACOWAŁ:



PRZEDSIĘBIĘSTWA BUDOWLANE
STANISŁAW JUREK
PROJEKTOWA I BUDOWLANA
ul. Rynek 1, 33-800 Włocławek
tel. 41-43-172, 5-861-7-888
www.budem.pl

OBIEKT:

BUDYNEK OSP OTALĄŻ

Adres: Gmina Mogielnica, nr ew. dz. 39

MAJĄCY ZADANIE: PRZEBUDOWA DACHEU WRAZ Z OCIEPLENIEM

BUDYNKU OSP OTALĄŻ

Tytuł rysunku: ELEWACJE

INWESTOR: Gmina Mogielnica

ul. Rynek 1, 05-640 Mogielnica

Data opracowania: GRUDZIEŃ 2016

PROJEKTANT: mgr inż. arch. Teresa Deptuła - Białek

mgr inż. Szymon Włocławek

mgr inż. Ryszard Bugno

upr. nr 338/89/WK

mgr inż. arch. Jolanta Sobczak

tytuł rysunku: A-04