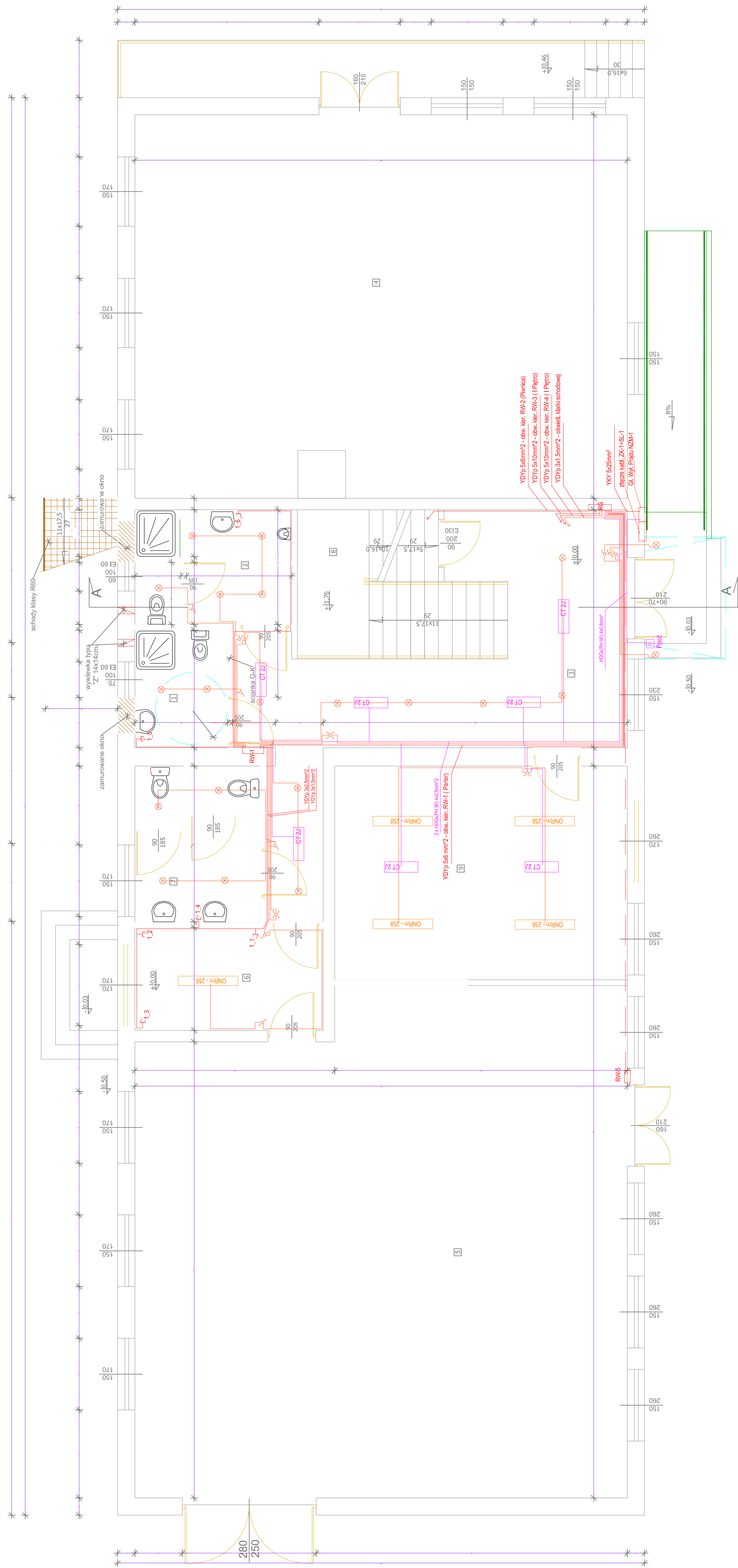


- Zestawienie powierzchni:
1. M.C. dla osób niepełnosprawnych 4,6m²
 2. M.C. dla ogólnego 7,0m²
 3. M.C. dla 30,2m²
 4. nieużytkowane 81,6m²
 5. Pom. garażowe 105,5m²
 6. Szatnia 8,5m²
 7. M.C. Damski 8,5m²
 8. Klatka schodowa 1/2 5,7m²
 9. Szatnia 27,3m²
- Razem: 279,9m²

Słony istniejące
Elementy projektowane

SYMBOLE

- łącznik krzyżowy
- łącznik dwubiegunowy
- łącznik jednobiegunowy
- łącznik schodowy
- oprawa oświetlenia awaryjnego
- oprawa oświetlenia świetłkowa
- oprawa oświetlenia żarowa sufitowa
- oprawa oświetlenia żarowa ścienna
- gniazdo 230 V - podwójne
- gniazdo 230 V - podwójne hermetyczne
- łącznik PpZ
- przewód ognioodporny bezhalogenowy HDG(PI 90)
- przewód poliwinitowy YDY



Jerzy Bicha
Pracownia projektowa
Lubna 7, 05 - 532 Baniocza
tel.: 602 229 483

NAZWA I ADRES OBIEKTU BUDOWLANEGO
Projekt instalacji elektrycznej wewnątrz obiektu Remizy Strzaboskiej w miejscowości Borowe gm. Mogileca

PRZEDMIOT RYSUNKU Instalacja elektryczna - rzut parteru		Nr rysunku E 02-1
Projektant Jerzy Bicha upr. bud. WA-37893	Branża Elektryczna	
Opracował:		Data 10.2010
Sprawdził Krzysztof Bauczyński upr. bud. MAZ-3147/PWOE08		Skala 1:50