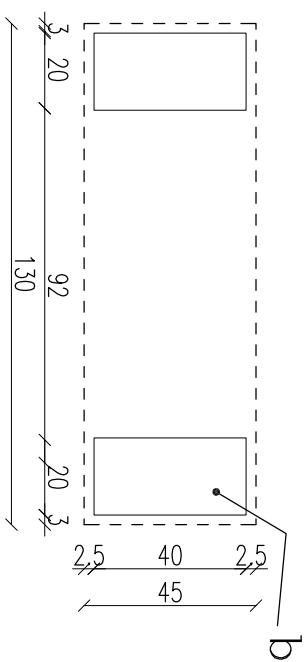
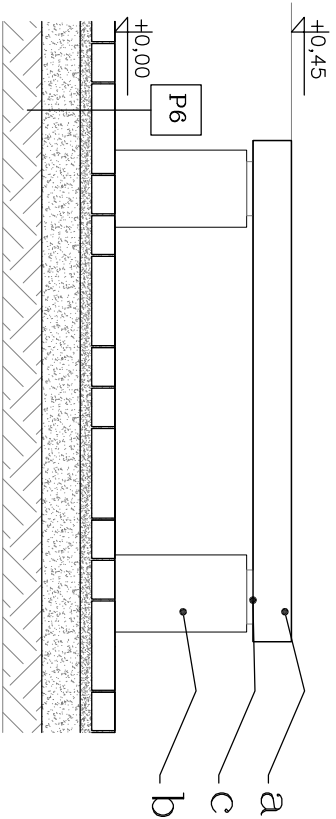


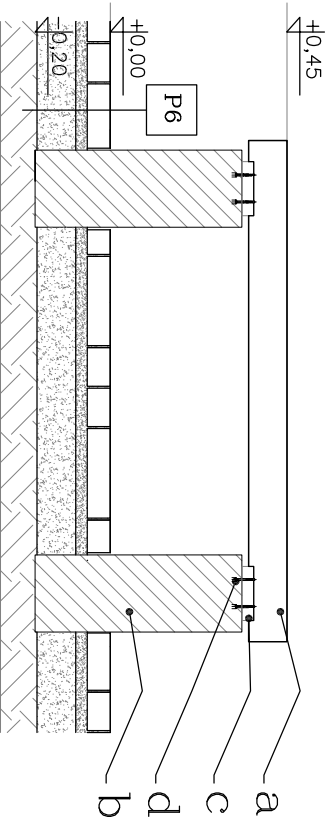
RZUT ŁAWKI SKALA 1:20



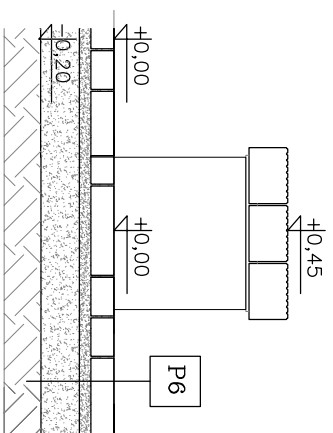
RZUT FUNDAMENTÓW SKALA 1:20



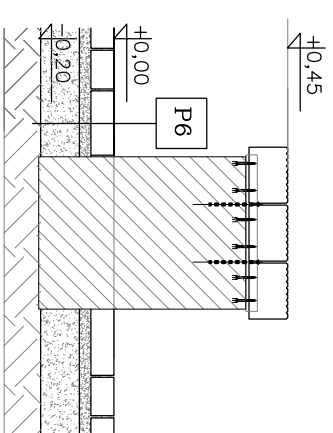
PRZEKRÓJ AA' SKALA 1:20



PRZEKRÓJ BB' SKALA 1:20



PRZEKRÓJ DD' SKALA 1:20

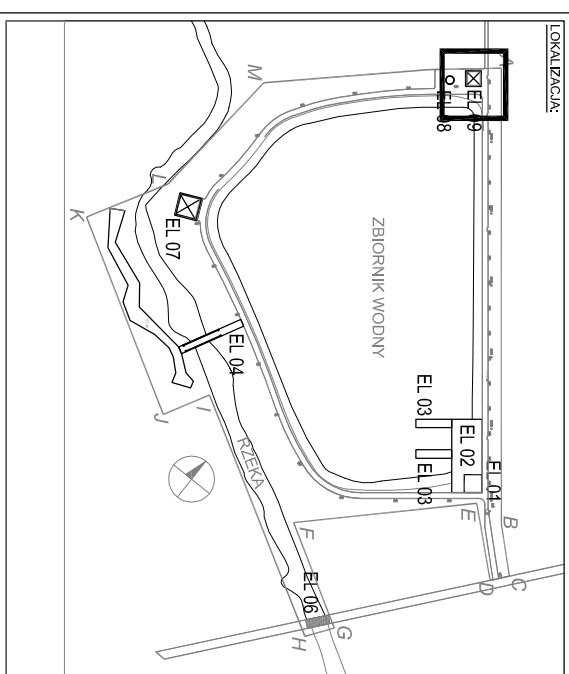


PRZEKRÓJ CC' SKALA 1:20

- LEGENDA**
- a** KANTÓWKIWA 10x14x130cm, mocowana do fundamentu betonowego za pomocą kotków rozporowych
 - b** FUNDAMENT betonowy z betonu B-20 o wym 40x20x26 cm, beton zbrojony siatką ±8 o oczkach 10x10cm
 - c** LEGAR polistyrenowy/ PCV legary montażowe o wym. 3x14x180 cm
 - d** wkręt stalowy ocynkowany sr. 3 mm, dł. 5 cm
 - e** kotki rozporowych do betonu

UWAGA:
ELEMENTY DREWNIANE: kantówki, deski z drewna teak impregnowanego ciśnieniowo,

- ZESTAWIENIE MATERIAŁU ŁAWKI**
- KANTÓWKIWA 10x14x130cm, mocowana do legatu PCV. Legar kotwiony do fundamentu betonowego za pomocą kotków rozporowych - 3szt
 - FUNDAMENT betonowy z betonu B-20 o wym 40x20x26 cm, beton zbrojony siatką ±8 o oczkach 10x10cm - 2szt
 - elementy kotwienia :kotki rozporowe oraz wkręty stal ocynkowane



- UWAGI I ODWOŁANIA:**
1. WYMIARY PODANE W CENTYMETRACH, SPADKI W %, WYMIAR KĄTOWY W STOPNIACH.
 2. WYMIARY SPRAWDZIĆ W NATURZE PRZED WYKONANIEM ROBÓT.
 3. PODCZAS ROBÓT BUDOWLANYCH NALEŻY STOSOWAĆ SIĘ DO UWAG I OBJAŚNIEN ZAWARTYCH W OPISIE PROJEKTU ORAZ SPECYFIKACJI TECHNICZNEJ.
 4. WYPASAŻENIE MONTOWAĆ ZGODNIE Z WYTYCZNYMI PRODUCENTA.
 5. WSZELKIE INNE OD PROJEKTOWANYCH ROZWIĄZANIA UZGODNIC Z PROJEKTANTEM.
 6. ELEMENTY SYSTEMOWE MOŻNA ZAMIANIĆ INNYMI RÓWNOWAZNYMI PO WCZEŚNIEJSZEJ KONSULTACJI Z PROJEKTANTEM

INWESTOR:
URZĄD GMINY I MIASTA MOGIELNICA
ul. Rynek 1
05-640 Mogielnica
tel. (48) 663514978

PRACOWNIA:
BRONISZ LAND DESIGN
ul. Truskawkowa 10, 05-070 Salielówek
tel. (22) 783 37 16, kom. 601 997 809
www.arturbronsz.com

INWESTYCJA: PROJEKT ZAGOSPODAROWANIA TERENU WOKÓŁ ZBIORNIKA WODNEGO W MOGIELNICY

PRZEDMIOT: ELEMENT EL09 - ŁAWKA DREWNIANA W ALTANIE

BRANŻA: ARCHITEKTURA
FAZA: BUDOWLANO-WYKONAWCZY

PROJEKTANT: mgr inż. Ewa Żebrowska
NR UPRRAWNIENI: ST-356/08
PODPIS:

INŻ.: Artur Bronisz

ZESPÓŁ: mgr inż. arch. Natalia Marchwinska
inż. Marzena Bronisz
mgr inż. Marta Wrzesień

SPRAWDZIŁ: mgr inż. Anna Miszczynska
NR UPRRAWNIENI: 9/B-76/1.CJ.A.08
PODPIS:

DATA: 02.2010
SKALA: 1:10 1:20
REWIZJA: -
NUMER RYSUNKU: MOC.P.BW:EL.09.07