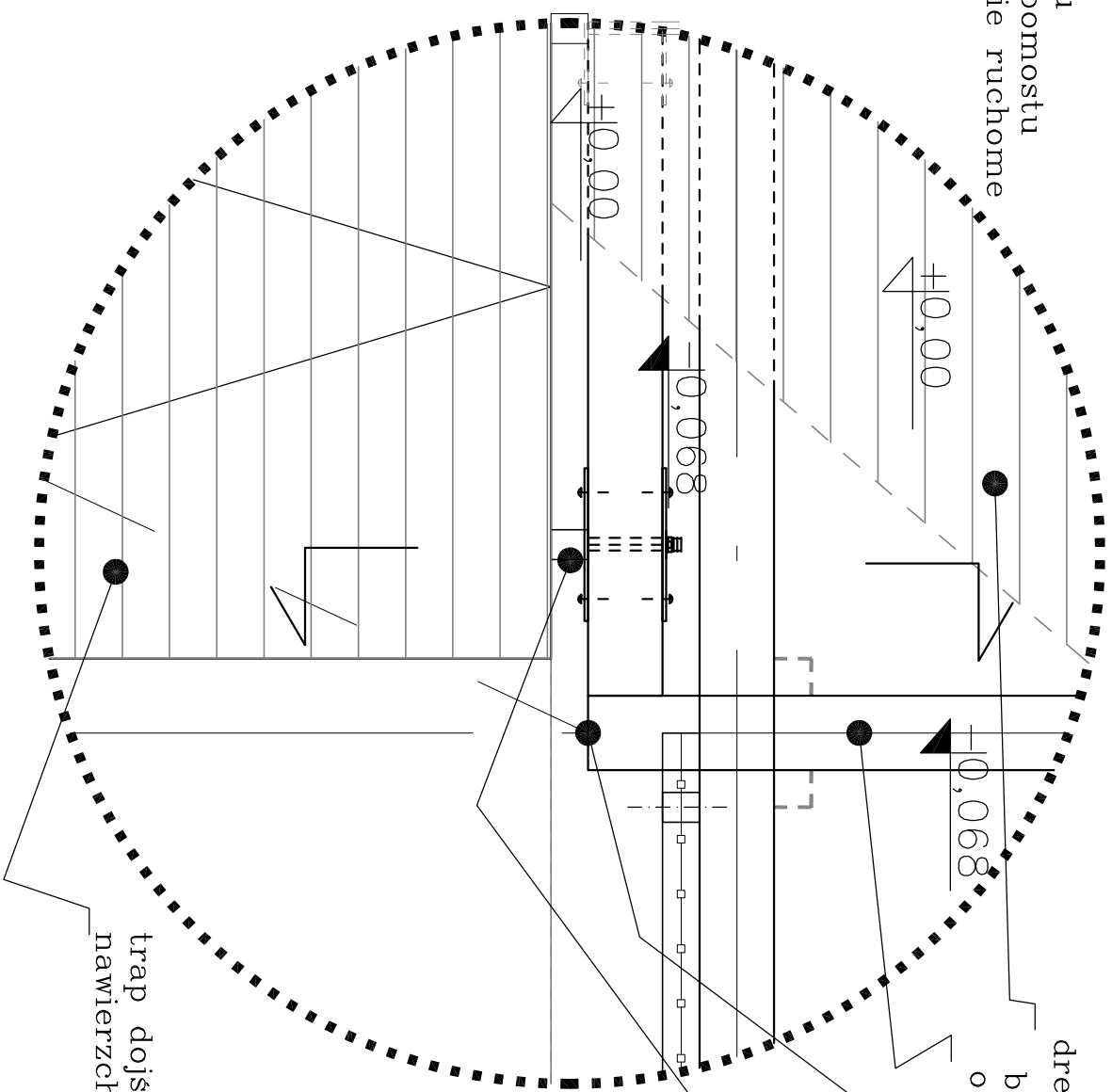
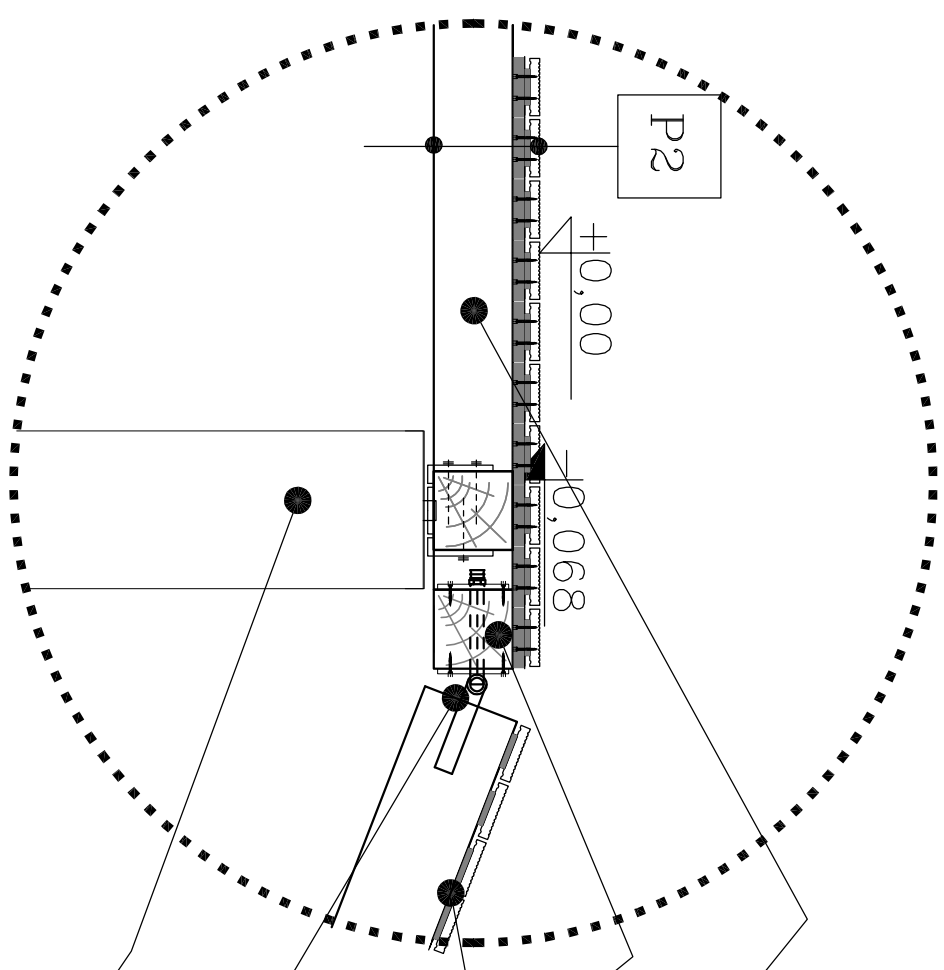


DETAIL 1
mocowanie trapu
dojściowego do pomostu
stałego połączenie ruchome
skala 1:20



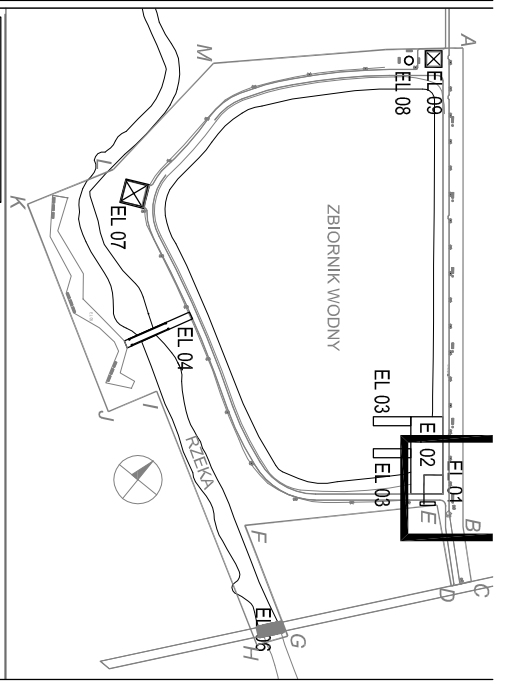
trap dojściowy rolkowy 2x4m
nawierzchnia drewniana



belka drewniana/legar drewniany o przekroju kwadratowym 20,0 x 20,0 cm.
belka drewniana o przekroju kwadratowym 20,0 x 20,0 cm mocowana na złączu pasowane (np typu ET BMF-Simpson lub równoznaczne)
trap dojściowy rolkowy 2x4m

ruchome połączenie systemowe trapu z pomostem stałym

FUNDAMENTY 40x40cm gł. od 6m-9m (gł. wg odrębnego opracowania.) Beton B-25.



- UWAGI I ODWOŁANIA:
1. WYMIARY PODANE W CENTYMETRACH, SPADKI W ‰, WYMIAR KĄTOWY W STOPNIACH.
 2. WYMIARY SPRAWDZIĆ W NATURZE PRZED WYKONANIEM ROBÓT.
 3. PODCZAS ROBOT BUDOWLANYCH NALEŻY STOSOWAĆ SIĘ DO UWAG I OBJAŚNIENI ZAWARTYCH W OPISIE PROJEKTU ORAZ SPECYFIKACJI TECHNICZNEJ.
 4. WYPOSAŻENIE MONTOWAĆ ZGODNIE Z WYTYCZNYMI PRODUCENTA.
 5. WSZELKIE INNE OD PROJEKTOWANYCH ROZWIĄZANIA UZGODNIĆ Z PROJEKTANTEM.
 6. ELEMENTY SYSTEMOWE MOŻNA ZAMIANIĆ INNYMI RÓWNOWAŻNYMI PO WCZESNIEJSZEJ KONSULTACJI Z PROJEKTANTEM

INWESTOR: URZĄD GMINY I MIASTA MOGIELNICA ul. Rynek 1 05-640 Mogielnica tel. (48) 663514978		
PRACOWNIA: BRONISZ LAND DESIGN ul. Truskawkowa 10, 05-070 Sulejówek tel. (22) 783 37 16, kom 601 997 809 www.arturbronisz.com		
INWESTYGAJA: PROJEKT ZAGOSPODAROWANIA TERENU WOKÓŁ ZBIORNIKA WODNEGO W MOGIELNICY		
PRZEDMIOT: POMOST PLYWAKOWY EL03 DETAL 1 MOCOWANIE TRAPU DOJŚCIOWEGO DO POMOSTU STAŁEGO		
BRANŻA: ARCHITEKTURA	FAZA: BUDOWLANO-WYKONAWCZY	
PROJEKTANT: mgr inż. Ewa Żebrowska	NR UPRAWNIENI: ST-358/88	PODPIS:
inż. Artur Bronisz		
ZESPÓŁ: mgr inż. arch. Natalia Marchwinska		
inż. Marzena Bronisz		
mgr inż. Maria Wrzesień		
SPRAWDZIŁ: mgr inż. Anna Miszczyńska	NR UPRAWNIENI: 9/B-761/10A/08	PODPIS:
DATA: 02.2010	SKALA: 1:20	REWIZJA: NUMER RYSUNKU: MOC-PBW-EL0301