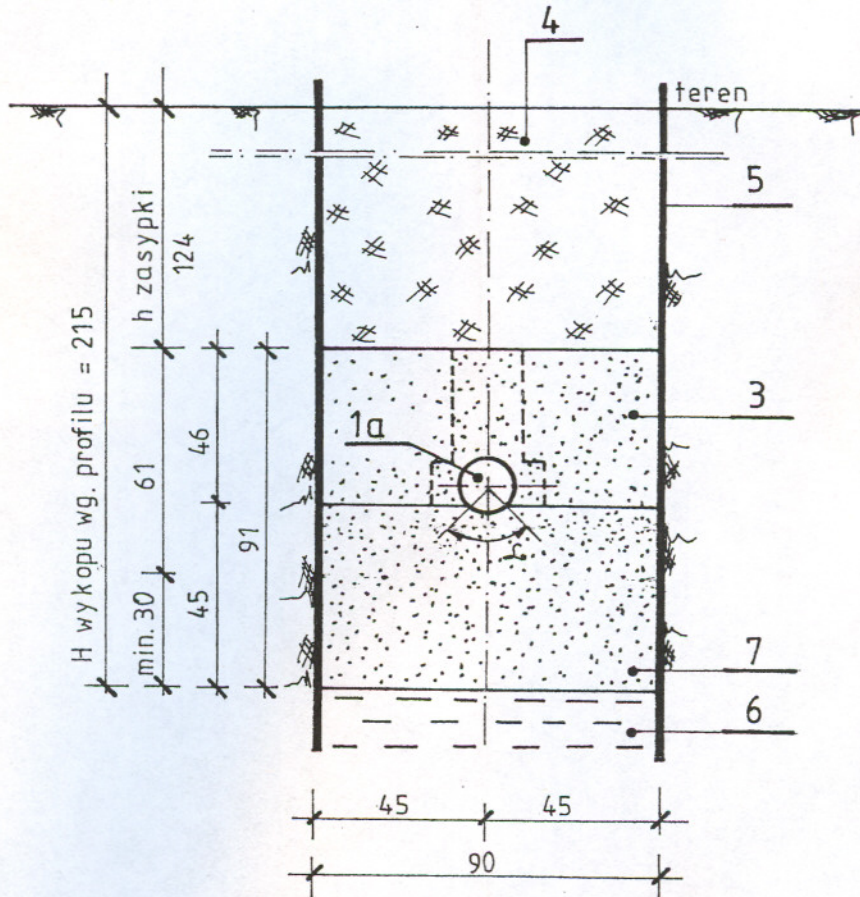


Przekrój poprzeczny wykopu dla budowy wodociągu w gruntach o niskiej nośności 1:20

(odcinek trasy wodociągu pomiędzy ZW.3 ÷ W.2)

wymiary w cm.



1a – Rura wodociągowa PE 100 PN 10 ϕ 160mm

6 – Istniejące podłoże – torf czarny suchy, warstwa geotechn. Nr Vb, do wymiany o grubości warstwy min. 65cm

7 – Podłoże z piasku dowiezionego, zagęszczone do poziomu posadowienia sieci i instalacji sanitarnych rury

Sprawdził:

mgr inż. Ewa Skatecka
Upr. budowlane do projektowania
w specjalności Instalacyjno-inżynierskiej
sieci i instalacji sanitarnych
Nr ewid. GP-III-7342/314/94

Projekt:

**Projekt Budowlany
sieci wodociągowej dla wsi
Brzostowiec i Wólka Gostomska, gm. Mogielnica**

Temat rysunku:

Przekrój poprzeczny wykopu pod wodociąg

Autor projektu:
tech. Maria Bernacik
Upr. BUA-III-8386/89/90

Skala: //

Data: 03.2005r.

Opracował:
mgr inż. Ewa Sobczak
Upr. UAN-II-K-8386/179/87
GP-III-7342/172/91

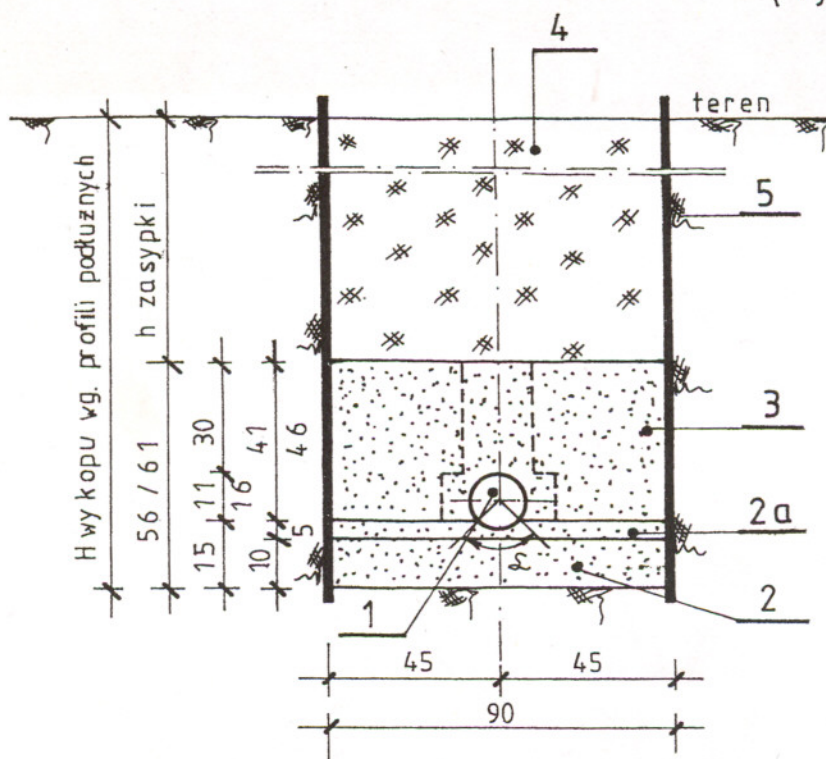
Rys. Nr 26

Przekrój poprzeczny wykopu dla budowy

wodociągu

1:20

(wymiary w cm.)



- 1 - Rura wodociągowa ciśnieniowa PVC PN 10 ϕ 110 + 160 mm
- 2 - Podłoże z piasku średnioziarnistego (bez frakcji pylistych, ilastych) o grubości warstwy 10 cm, zagęszczone - piasek dowieziony samochodami na budowę
- 2a - Warstwa wyrównawcza podłoża z piasku j.w. niezagęszczona lecz wyprofilowana na kąt $\angle=90^\circ$ podparcia rury oraz dwustronne podbicie rury piaskiem do osi rurociągu uchwytem szpadlowym i ubijakiem drewnianym
- 3 - Obsypka z piasku (bez frakcji pylistych, ilastych) zagęszczona warstwami o grub. 10 cm do współczynnika min. 95% zmodyfikowanej próby Proctora. Wysokość obsypki ponad wierzch rury po zagęszczeniu 30 cm. Zagęszczenie obsypki dwustronne ubijakami drewnianymi na szer. 10 cm od zewn. ścian rury, niedozwolone zagęszczenie mechaniczne ponad rurą do wys. 30 cm
Materiał obsypki - grunt rodzimy kat. I-II, piaski drobne, średnie bez frakcji pylistych, kamieni (materiał sortowany)
- wykopy w gruncie rodzimym kat. III-IV, piasek j.w. dowieziony (wymiana gruntu w strefie ochronnej rurociągu)
- 4 - Zasyпка wykopu gruntem rodzimym sytkim (niezbrylony, bez kamieni) zagęszczając ją warstwami o grub. 20÷30 cm do uzyskania wskaź. zagęszczenia wg. Proctora = 90% - tereny rolne, zielone
= 95% - drogi (w przypadku trudności spełnienia wymagań, grunt rodzimy wymienić na piasek o wymaganym stopniu zagęszczenia)
- 5 - Umocnienie pionowych ścian wykopów wypraskami stalowymi