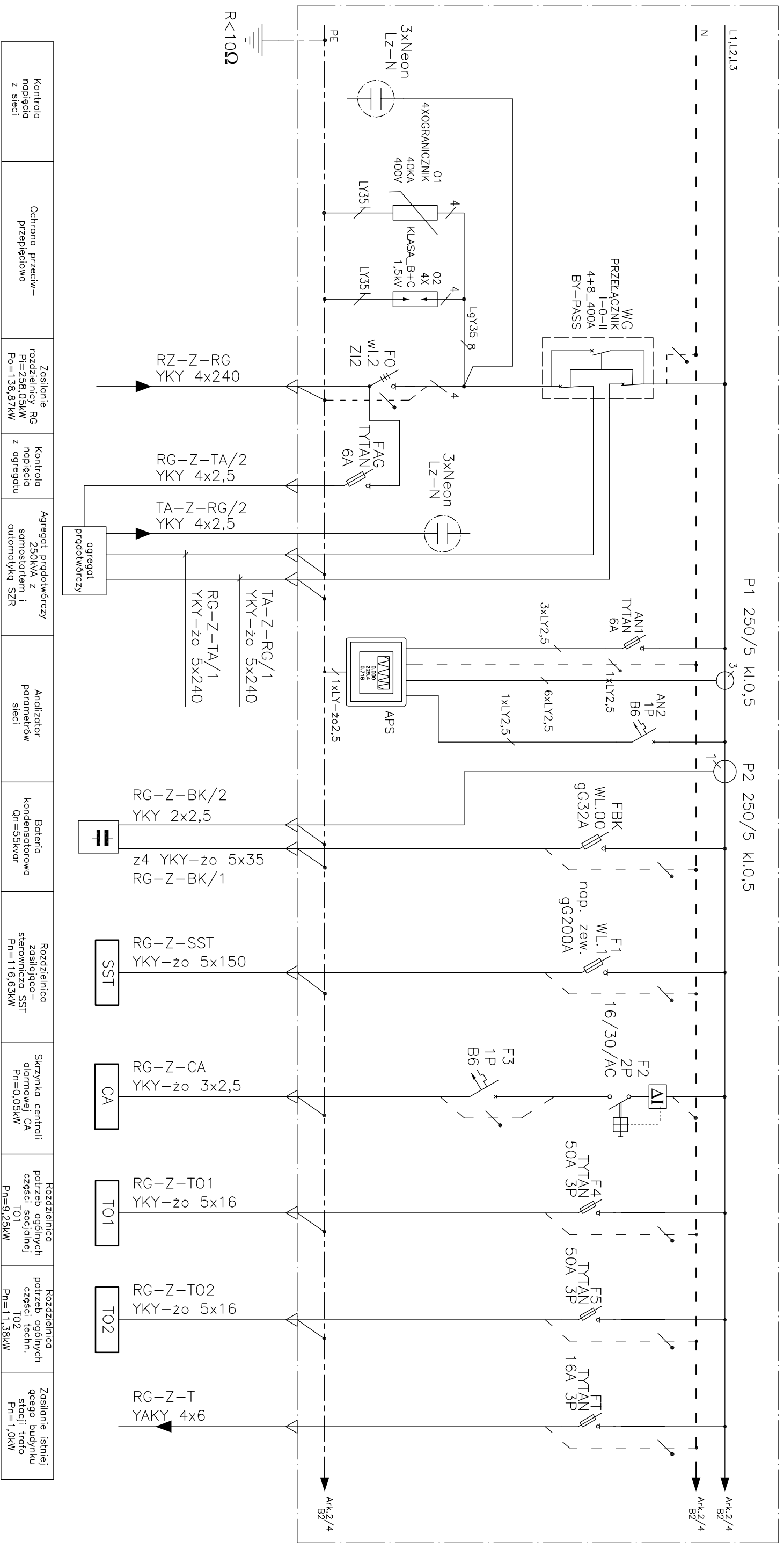



Rozdzielnica RG



Kontrola napięcia z sieci	Ochrona przeciwprzebiegowa	Zasilanie rozdzielnic RG Pi=258,05kW Po=138,87kW	Kontrola napięcia z agregatu	Agregat prądowców z 250kVA z samostarterem i automatyką SZR	Analizator parametrów sieci	Bateria kondensatorowa Qn=55kvar	Rozdzielnica zasilająca - sterownicza SST Pn=116,63kW	Skrzynka centrali diarmowej CA Pn=0,05kW	Rozdzielnica potrzeb ogólnych części socjalnej TO1 Pn=9,25kW	Rozdzielnica potrzeb ogólnych części techn. TO2 Pn=11,38kW	Zasilanie istniejącego budynku stacji trafo Pn=1,0kW
---------------------------	----------------------------	--	------------------------------	---	-----------------------------	----------------------------------	---	--	--	--	--

UKŁAD SIECI TN-S

OCHRONA DODATKOWA SAMOCZYNNIE SZYBKI WYŁĄCZENIE ZASILANIA



DYNAMIK FILTR

Zakład Urządzeń Inżynierii Sanitarnej
"DYNAMIK FILTR" Naczelni i Wspólnicy Spółka
42-200 Częstochowa ul. Rynek 143/157
tel./fax: 034 365-86-08/365-93-06
e-mail: filtr@dynamikfiltr.pl

ZADANIE: PRZEBUDOWA I ROZBUDOWA STACJI UZDATNIANIA WODY W MIEJSCOWOŚCI MOGIELNICA WRAZ Z INFRASTRUKTURĄ TOMARZYSZACĄ - CZĘŚĆ ELEKTRYCZNA

OBIEKT: STACJA UZDATNIANIA WODY W MIEJSCOWOŚCI MOGIELNICA

INWESTOR: URZĄD GMINY I MIASTA W MOGIELNICY
05-640 Mogielnica, ul. Rynek 1

NAZWA RYSUNKU: SCHEMAT IDEOWY ROZDZIELNICY RG

SKALA: */*

PROJEKTOWAŁ:	NR UPRAWNIEN	PODS	DATA	NR RYSUNKU
mgr inż. Paweł Blody	SLK/0366/PWOE/04		02.2007	E-15
OPRACOWAŁ:				
mgr inż. Paweł Kozuch			02.2007	ARKUSZ
SPRAWDZIŁ:				
mgr inż. Tadeusz Kitlaio	UAN-VIII/7342/210/92		02.2007	1/2